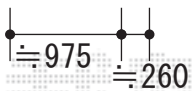
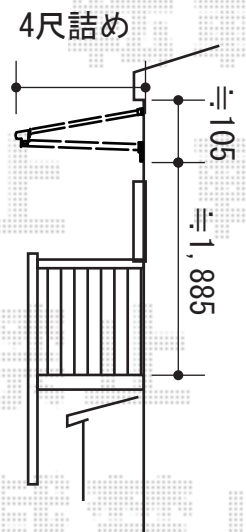
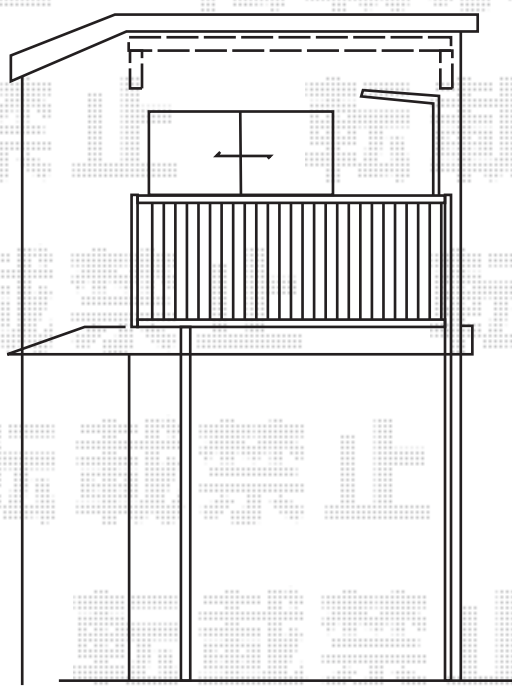
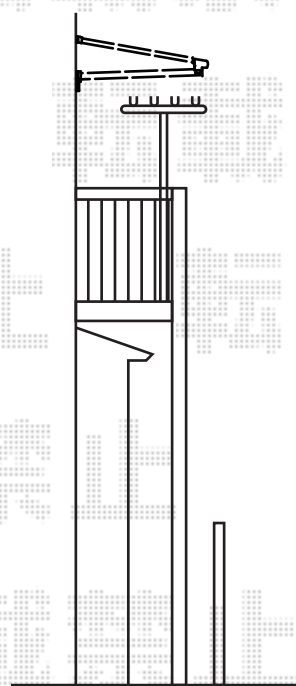
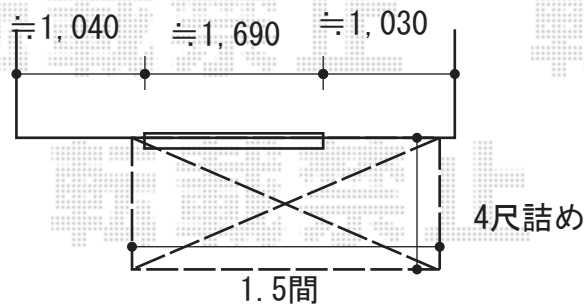


# バルコニー屋根 施工概略図

LIXIL(トステム) ライザーテラスII F型 ルーフタイプ 単体 積雪~20cm対応  
 間口= 関東間1.5間 (方丈芯々2,750mm 屋根幅2,750mm)  
 出幅= 4尺 (1,185mm)  
 色: ブロンズ  
 屋根材: ポリカーボネート (ブルースモーク)  
 柱仕様: 柱無しタイプ  
 施工方法: 下止め仕様  
 追加部材: 92° エルボ×2/縦樋セット1本入



2015-9-299532

担当者

邑智