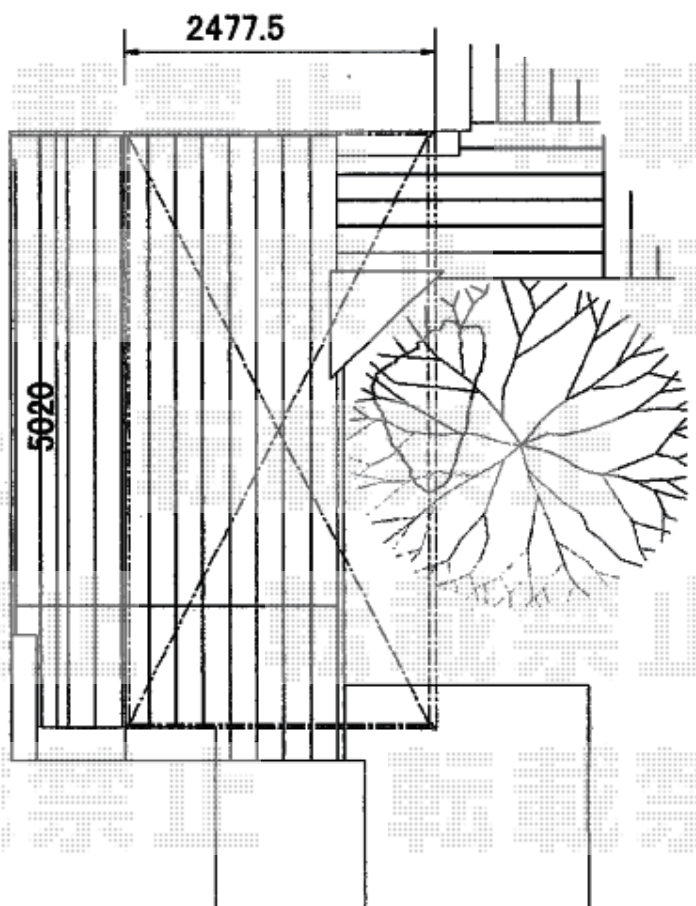
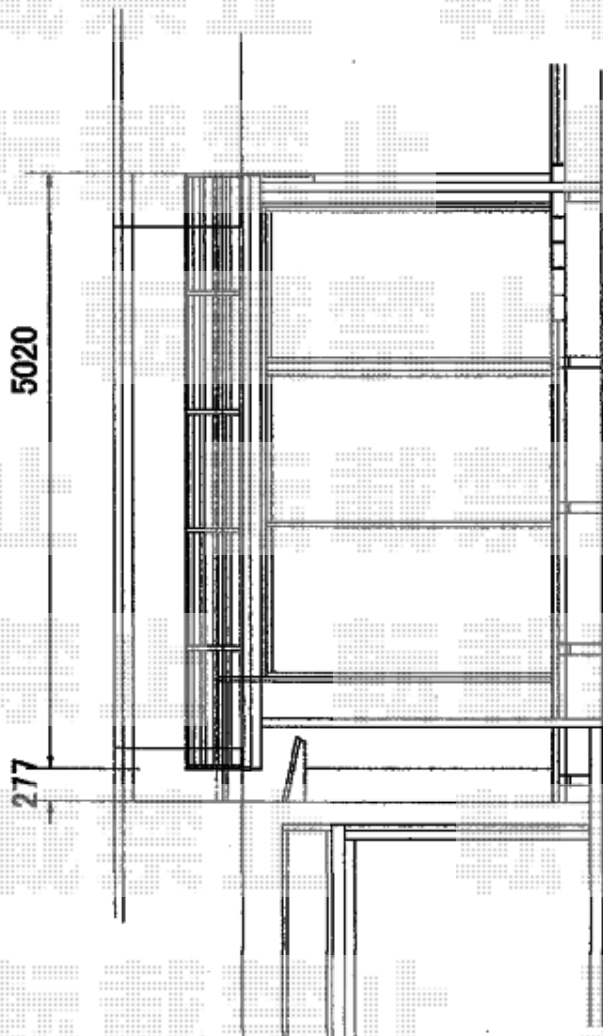
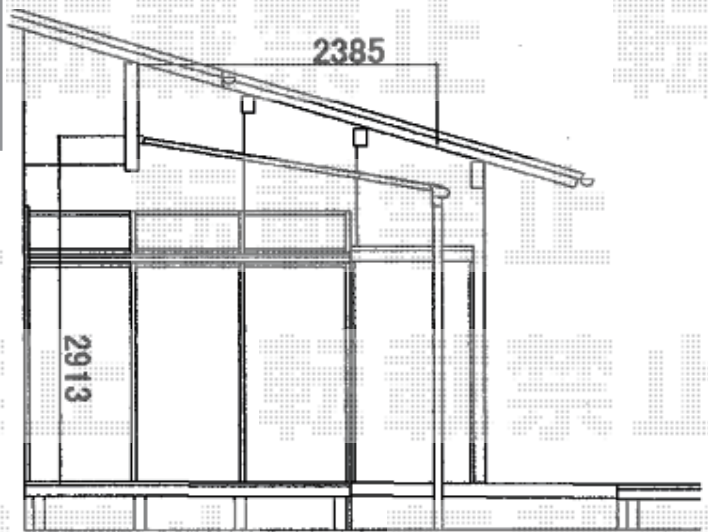


# テラス屋根 施工概略図

LIXIL スピーネ F型 テラスタイプ 単体 積雪~20cm対応  
 間口= メーター5000通し (柱芯々4,800mm 屋根幅5,020mm)  
 出幅= 8尺 (2,385mm)  
 色: オータムブラウン  
 屋根材: ポリカーボネート (クリアマット・すりガラス調)  
 柱仕様: 柱位置固定タイプ (柱2本) / ロング柱  
 施工方法: 上止め仕様



2016-2-318252

担当者

竹本