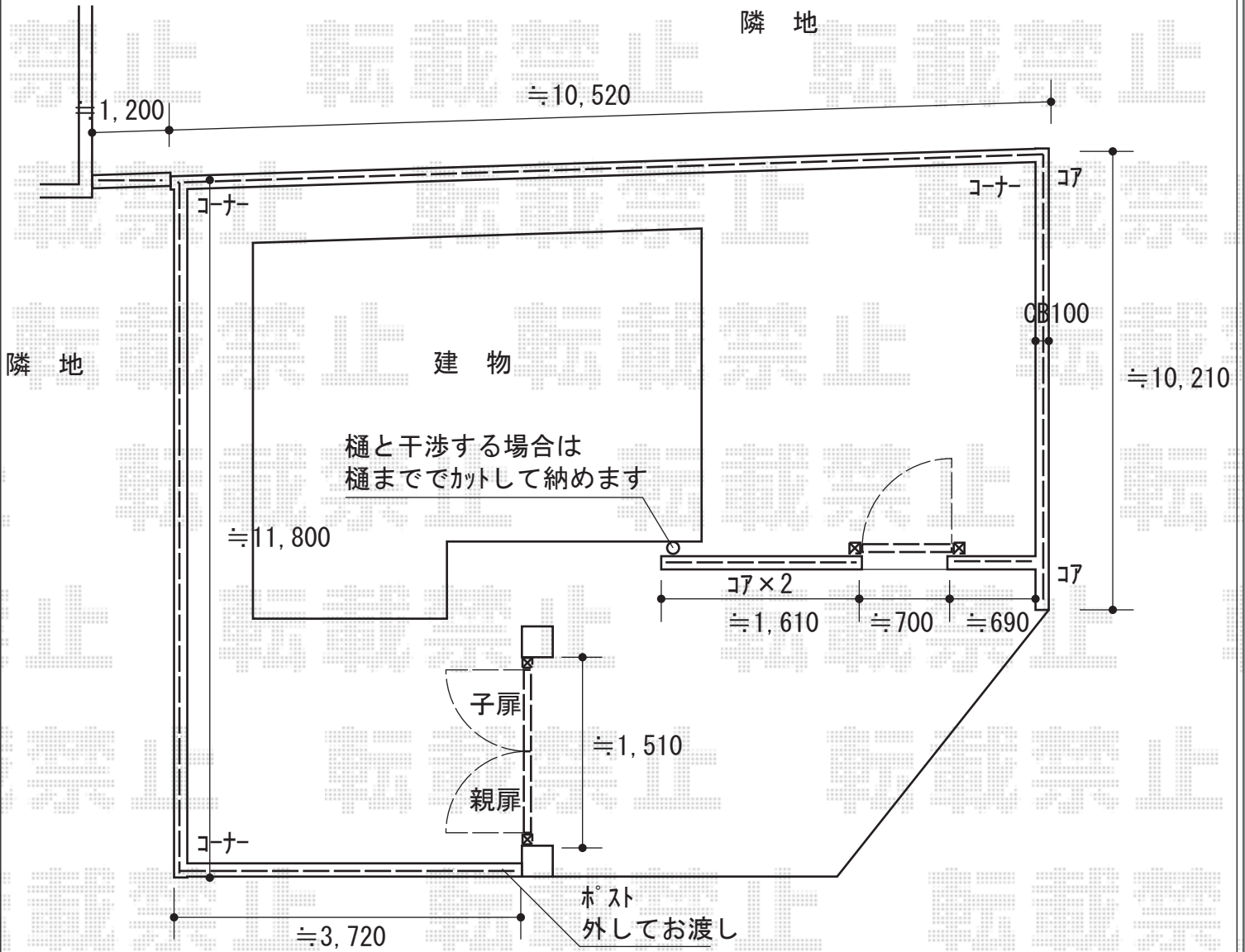


フェンス 施工概略図

YKK AP エクスラインフェンス13型 縦細格子 自由柱施工
 本体1枚 (W×H) = (1,975×800mm) × 21枚
 自由柱 (耐風圧強度40m/秒相当) : T80 × 30本
 格子付きコーナー継手 : T80 × 3セット
 エンドキャップ : 4セット
 色 : ブラウン

YKK AP 【01】 エクスライン門扉13型 片開き 門柱使用
 扉幅 = 700mm
 扉高 = 1,000mm
 色 : ブラウン
 錠 : ハンドル錠E8型
 開き : 内開き

YKK AP 【02】 エクスライン門扉1型 両開き親子 門柱使用
 扉幅 = 700+600mm
 扉高 = 1,200mm
 色 : ブラウン
 錠 : ハンドル錠E8型
 開き : 内開き



2016-9-357658

担当者

竹中