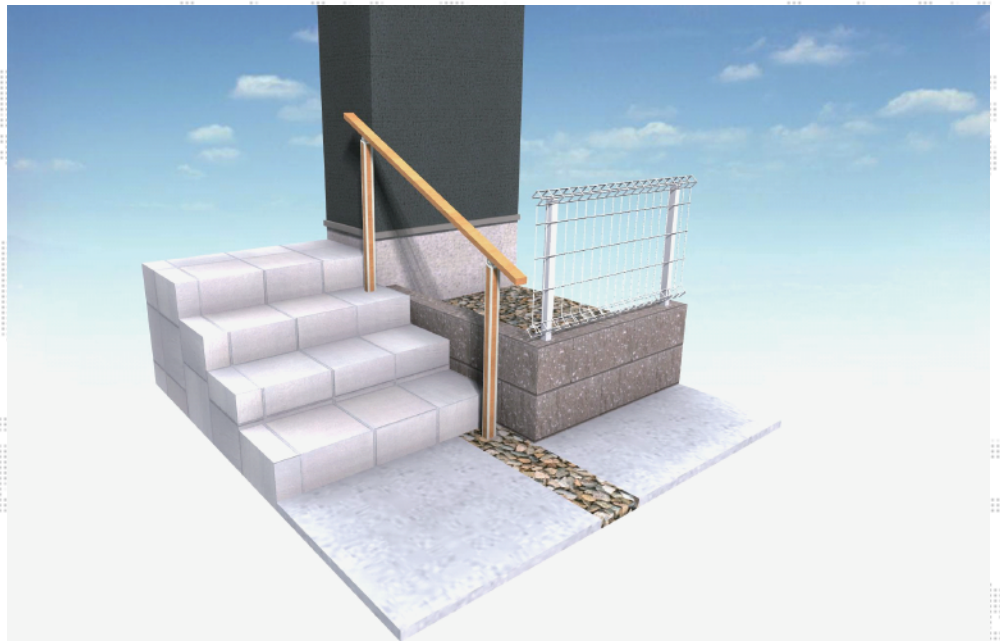
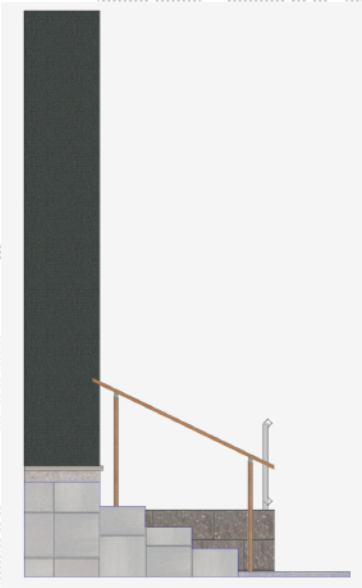
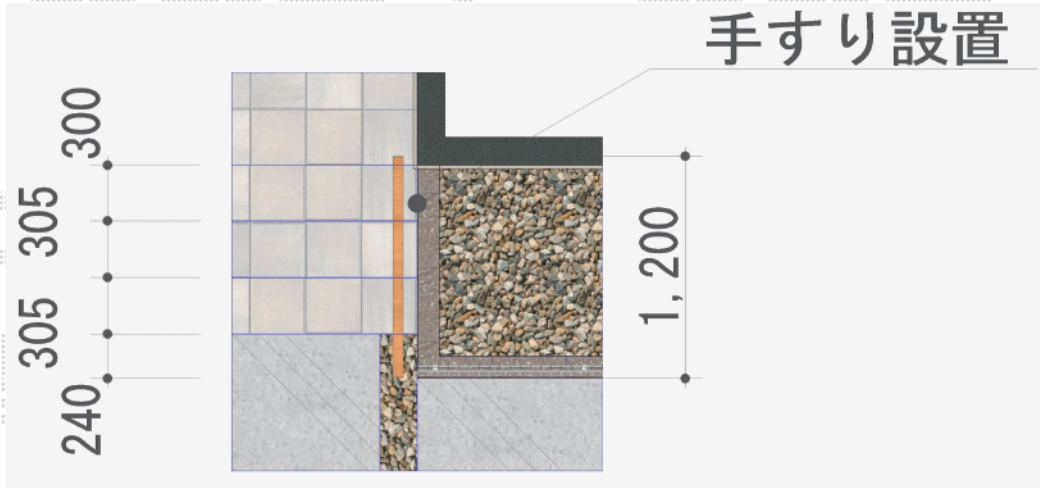


手すり 施工概略図

LIXIL (TOEX) アーキレール歩行補助手すり
埋込用角柱：標準/T-8 (色：クリアラスク) × 2
笠木：中間用 (L1,200) (色：クリアラスク) × 1
端部キャップ：フラットタイプ (1個入) (色：クリアラスク) × 2



2017-6-422819

担当者

田中