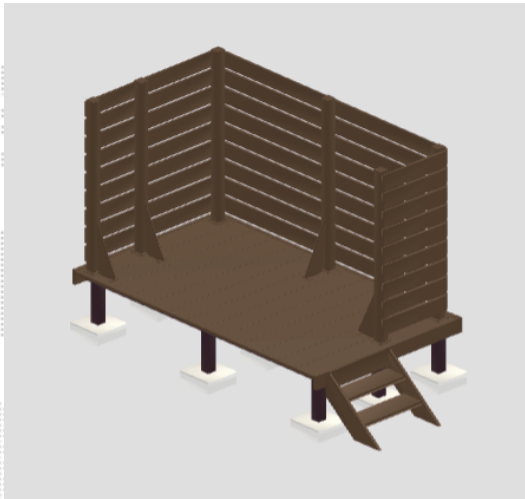


エクステリア 施工概略図



Value Select マージウッドデッキ

間口= 1.5間(2,651mm)

出幅= 5尺(1,520mm)

色: レッドウッド

床板: 縦貼り

幕板: 標準

束柱: Tタイプ(400~550mm)(カームブラック)

Value Select マージウッドデッキ用ルーバーデッキフェンス

本体1枚(W×H) = 幅12用T140×2枚・幅08用T140×3枚

中柱・端柱: T140×4本

90度専用角柱: T140×2本

控え金具: T140用×4

デッキ材補強材(先付用): 5

色: レッドウッド

Value Select マージウッドデッキ用ステップSタイプ(2段)×1台

色: レッドウッド

YKK AP ヴェクターテラス R型 テラスタイプ 単体 積雪~20cm対応

間口= 関東間1.5間(柱芯々2,575mm 屋根幅2,760mm)

出幅= 6尺(1,770mm)

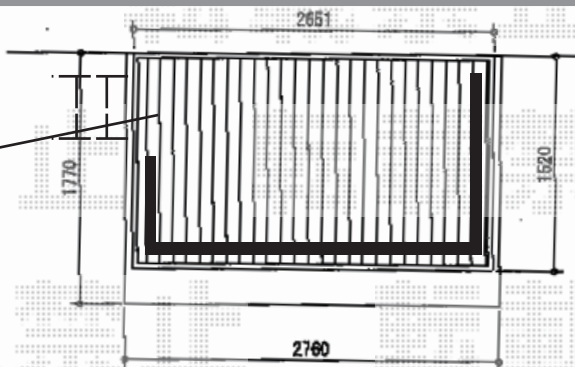
色: ホワイト

屋根材: 熱線遮断ポリカーボネート(クリアマット調)

柱仕様: ロング柱・柱標準タイプ(柱2本)

施工方法: 上止め仕様

デッキフェンス設置無し



2018-10-543150

担当者

木附