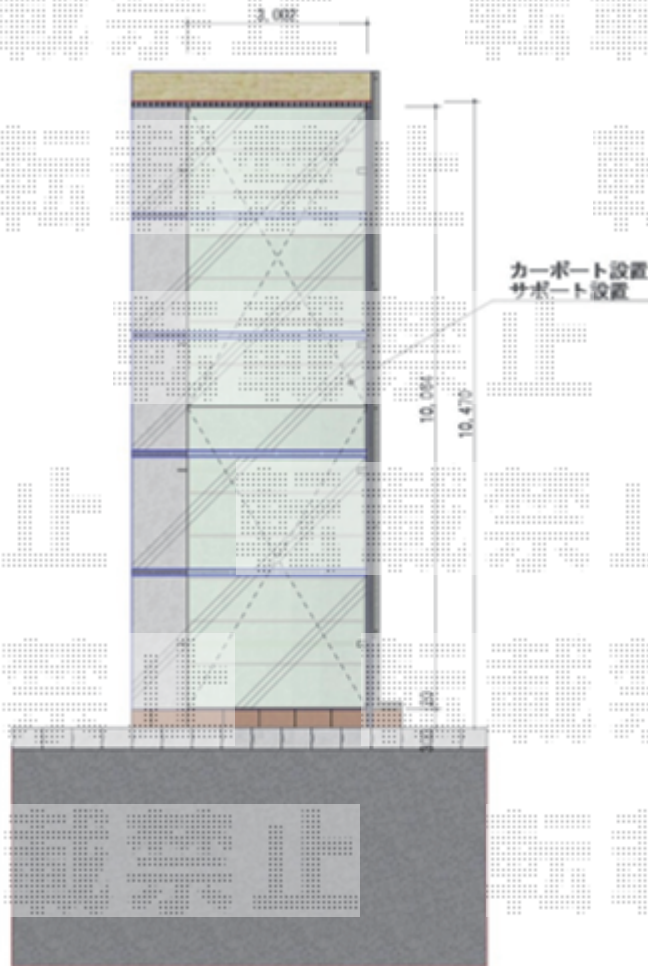


カーポート 施工概略図

YKK AP レイナポートグラン 縦連棟 積雪～20cm対応  
幅= 3,000mm  
奥行= 10,064mm  
色： プラチナステン  
屋根材： 熱線遮断ポリカーボネート(クリアマット)  
柱仕様： ハイルフ柱仕様 (有効高 約2,350mm)

=====

YKK AP レイナポートグラン  
着脱式サポート柱 標準・ハイルフ兼用2本入り×2セット  
色： プラチナステン



2018-10-545630

担当者

伊野

エクスショップ

現場状況や作図制限により概略図の内容と多少の違いが生じることがございます。  
施工時は、現場優先とさせて頂きたく思いますので、お立会い頂き、最終のご指示のほど、何卒、宜しくお願い致します。  
全ての著作権はエクスショップに帰属します。当社とのお取引目的以外の使用・複製・転載は如何なる場合も禁止しております。