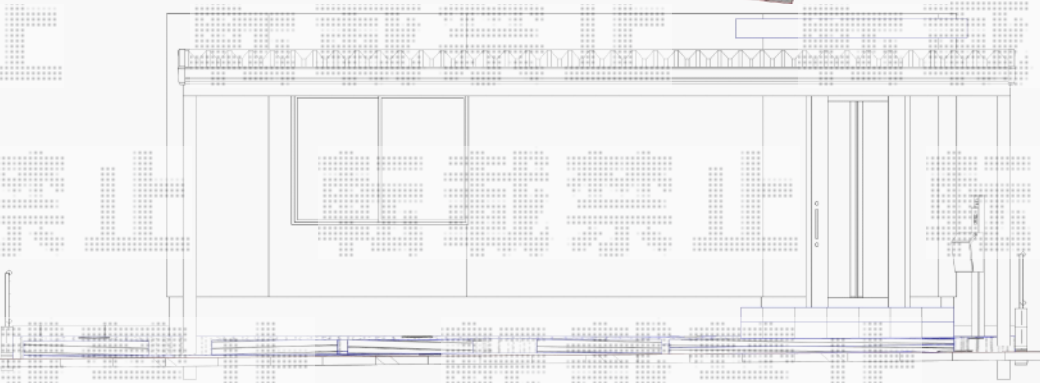
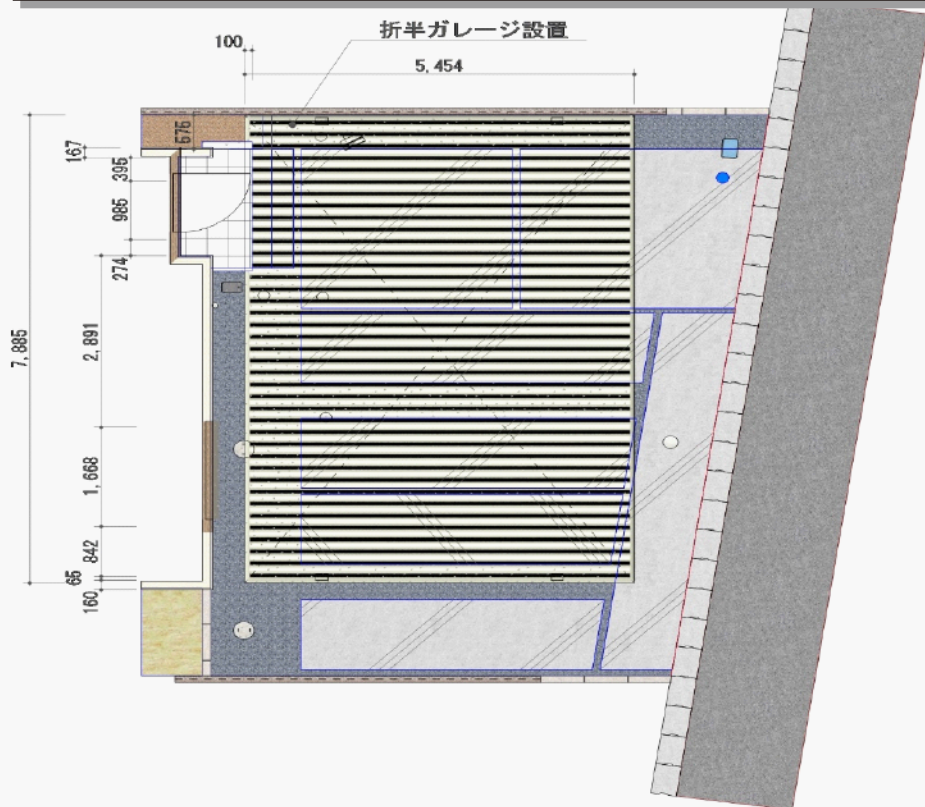


# カーポート 施工概略図

LIXIL(トステム) テリオスポートIII 1500 3台用 角柱4本柱 積雪~50cm対応  
幅= 7,884mm  
奥行= 5,453mm  
色: シャイングレー  
屋根材: スチール折板(ペフ無/t0.6mm) \*別途算出  
柱仕様: ロング柱30仕様(有効高 約3,000mm)  
横材: 無し

LIXIL(トステム) テリオスポートIII 柱付け物干し 標準(2本入り×1セット)  
色: シャイングレー



2018-10-550411

担当者

木挽