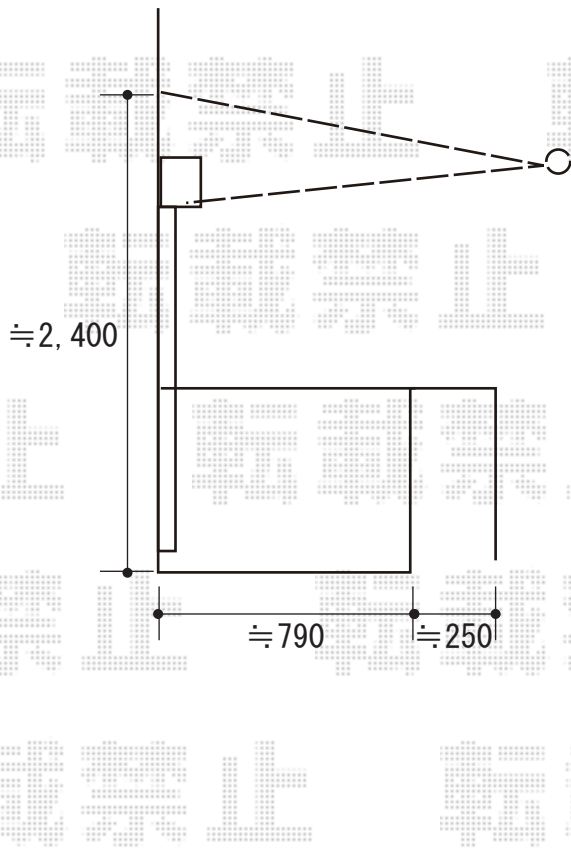
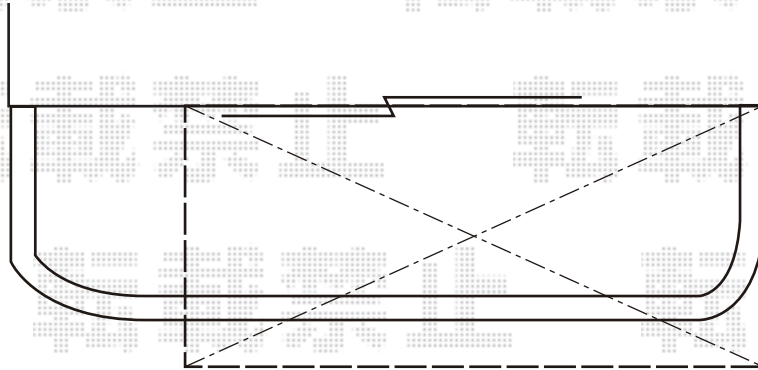


エクステリア工事 施工概略図

LIXIL 【01】スピーネ F型 ルーフタイプ 単体 積雪~20cm対応
間口= 関東間1.5間 (柱芯々2,530mm 屋根幅2,750mm)
出幅= 4尺 (1,185mm)
色: オータムブラウン
屋根材: ポリカーボネート (クリアブルー)
柱仕様: 柱無しタイプ
施工方法: 上止め仕様
追加部材: $\Phi 6 \times 100$ 六角タッピン/92° エルボ/コーチボルトセット



2018-11-553467

担当者

小林