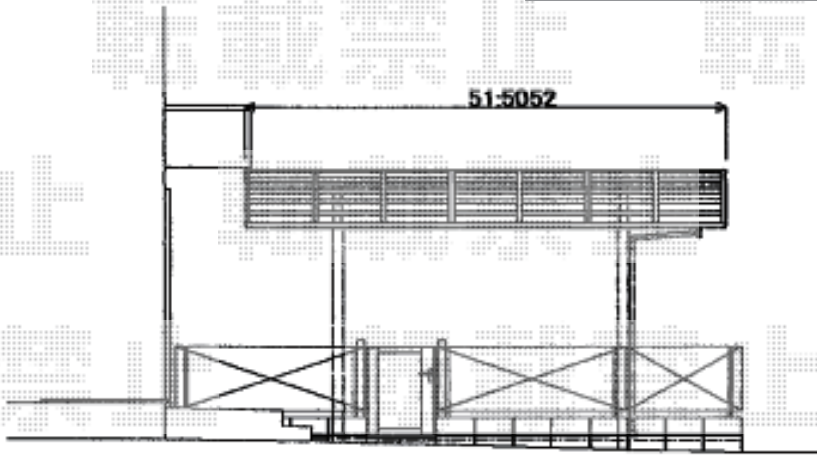
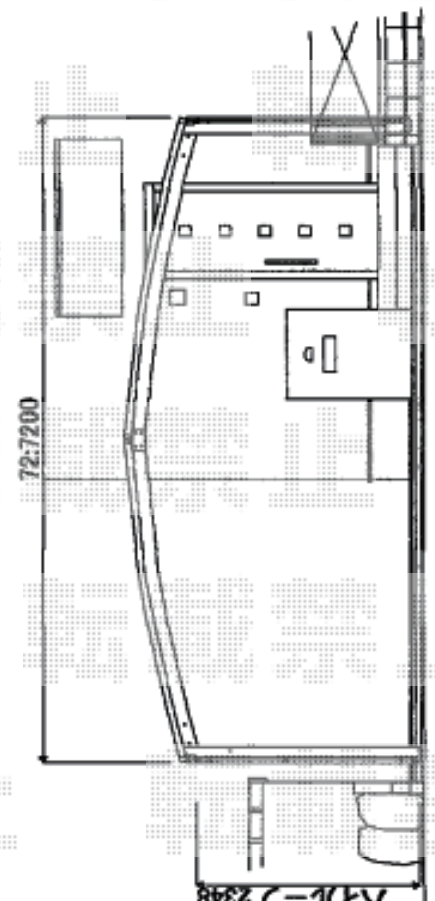
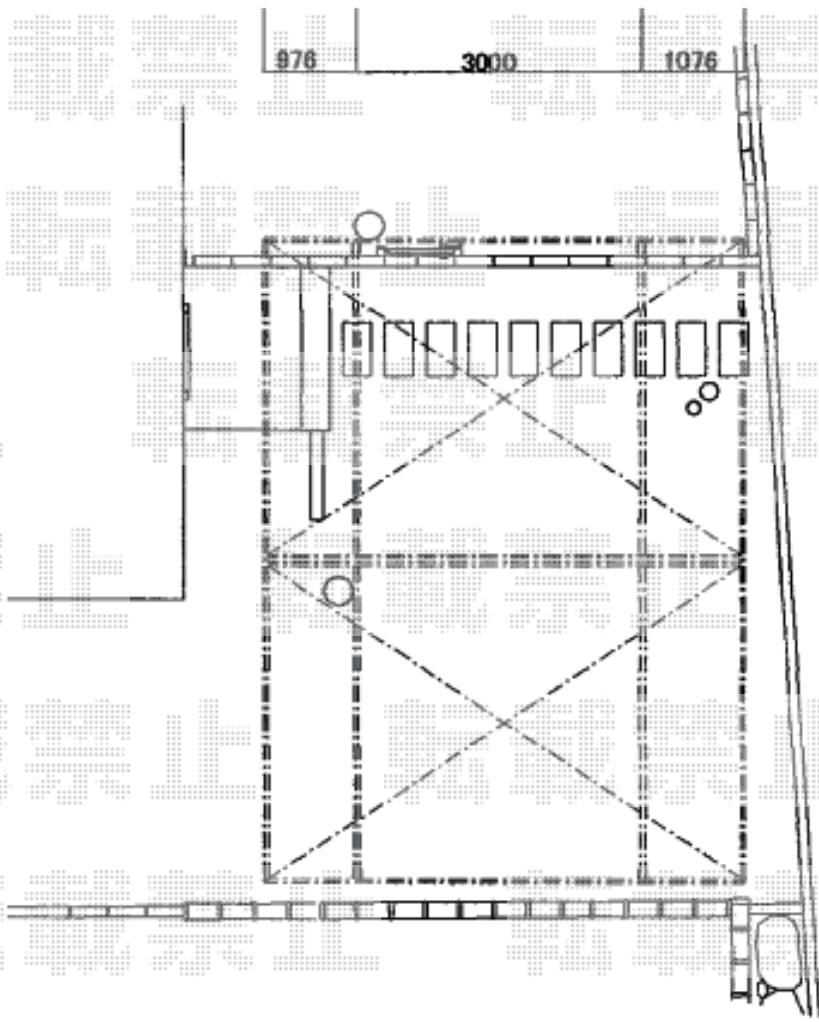


カーポート 施工概略図

YKK AP レイナトリプルポートグラン 積雪～20cm対応
幅= 7,200mm
奥行= 5,052mm
色： ブラウン
屋根材： 熱線遮断ポリカーボネート（アースブルーマット調）
柱仕様： ハイーフ柱仕様（有効高 約2,350mm）



設置場所現状は、裸地の状況
右側柱部分を庭内に設置
後方の柱部分に樹と埋設管が有り
柱位置を100mm後方に移動



2018-11-555532

担当者

村上（公）