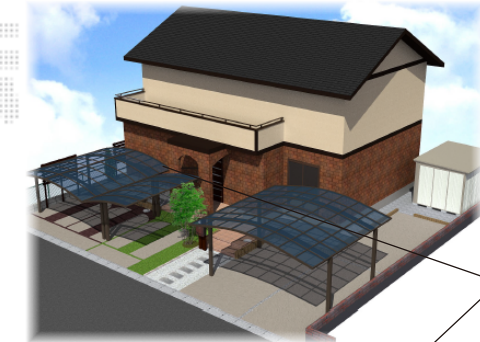
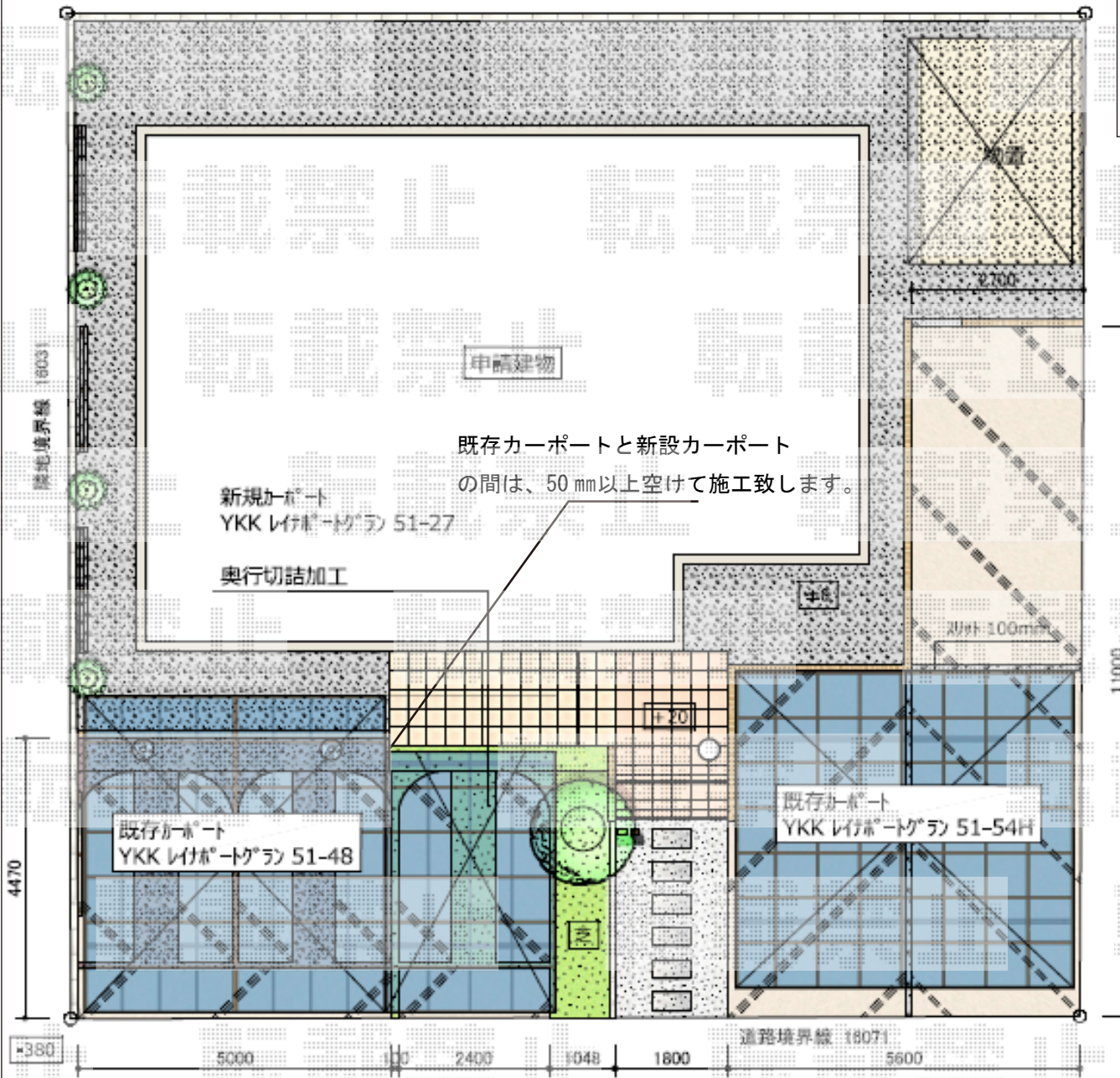


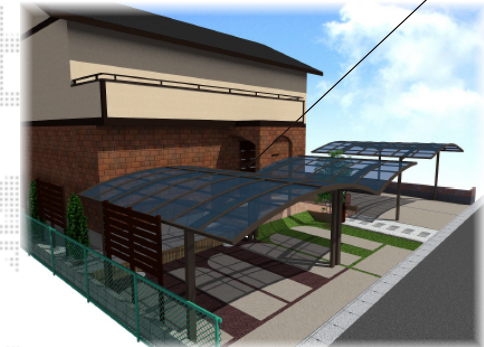
カーポート 施工概略図

※納まりはイメージです。

YKK AP レイナポートグラン 積雪~20cm対応  
 幅= 2,700mm 奥行= 5,052mm  
 色: ブラウン  
 屋根材: 熱線遮断ポリカーボネート (アースブルーマット調)  
 柱仕様: 標準柱仕様 (有効高 約2,000mm)



50 mm以上空けて  
 施工致します。



既存カーポートと新設カーポート  
 の間は、50 mm以上空けて施工致します。

