

# エクステリア工事 施工概略図

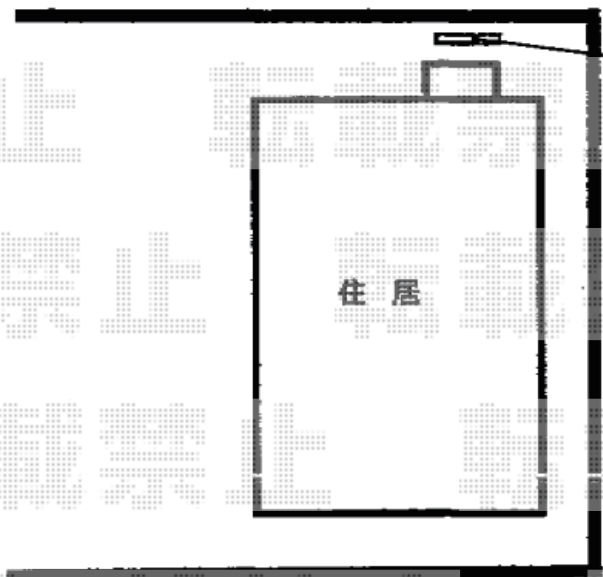
YKK AP シンプレオフェンス13型 目隠しルーバー 自由柱施工  
 本体1枚 (W×H) = (1,975×1,200mm) × 7枚  
 自由柱: T120 × 15本 \*1mピッチ  
 エンドキャップ: 1セット  
 色: プラチナステン

YKK AP イーネットフェンス1F型 自由柱施工  
 本体1枚 (W×H) = (1,990×1,200mm) × 7枚  
 アルミ自由柱: T120 × 8本  
 端部キャップ: 1セット  
 色: 本体/Tステン 柱/プラチナステン

YKK AP ルシアス ウォール 01型 (口金ポストタイプ)  
 本体: パネル (左右兼用) ・W10 (色: 桑炭) × 1  
 正面パネル: 照明なしタイプ/ポスト加工付き/インターホン加工なし (色: カームブラック) × 1  
 ポスト: エクステリアポストG3型 (1B-15サイズ) (【仮】色: カームブラック) × 1  
 表札: ステンレスモダン表札/YELW-S8-101 色: ブラック × 1  
 インターホン: 無

YKK AP カスタマイズパーツ 柱材  
 柱材: 90×90 L3800 × 4本  
 キャップ: 90×90用 × 7セット  
 色: 桑炭

道路側



新規 フェンス 7枚 15本  
 H=1.27m 擁壁上  
 L=13.45m

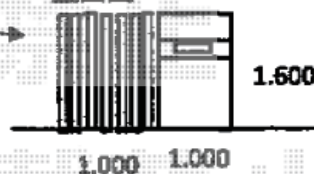
ルシアスウォール01型 桑単炭色 ポストエクスポストG3型

正面図

柱材7本

インターホン無し

表札 ステンレスYESK4



柱材90×90L=3.8m4本 キャップ7本

新規 フェンス 7枚 8本  
 H=1.27m 擁壁上  
 L=13.00m