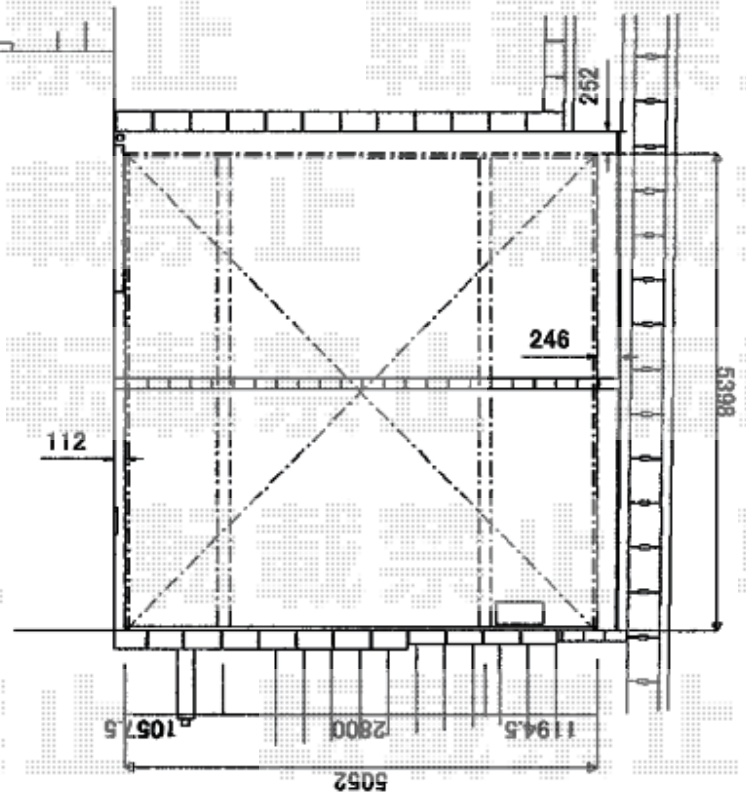
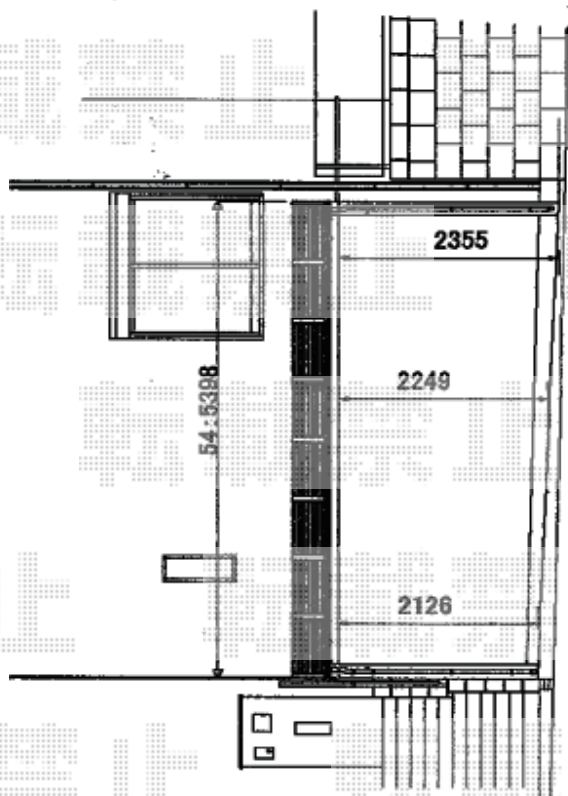
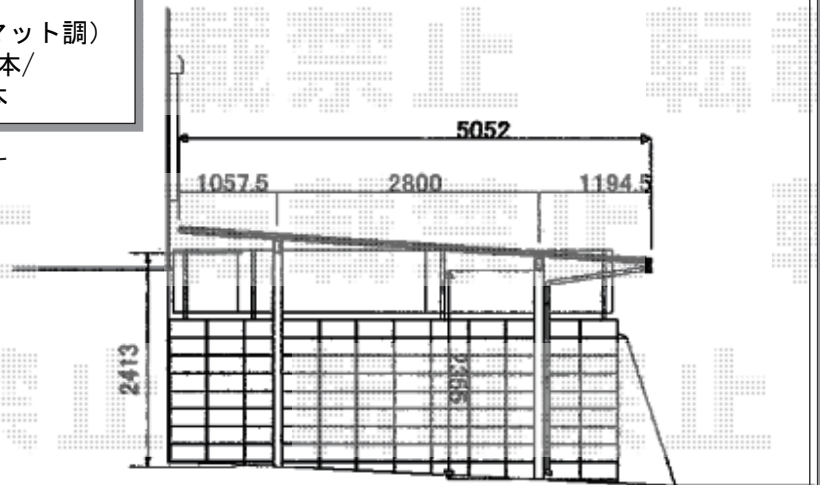


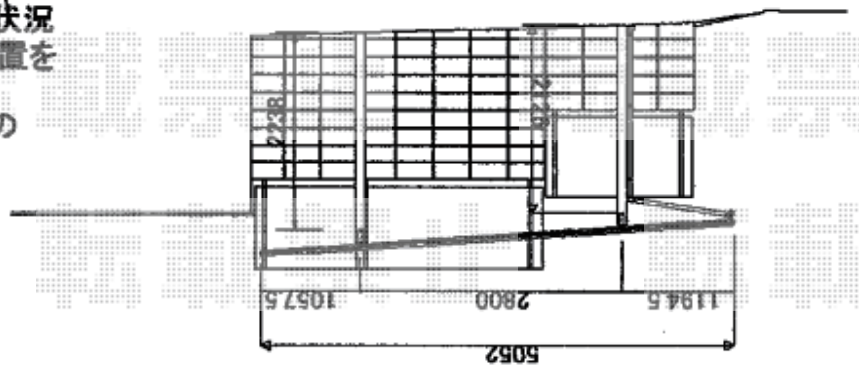
カーポート 施工概略図

YKK AP エフルージュ ツイン 積雪～20cm対応
 幅= 5,398mm
 奥行= 5,052mm
 色： ピュアシルバー
 屋根材： 熱線遮断ポリカーボネート（アースブルーマット調）
 柱仕様： ハイルフ柱仕様（有効高 約2,350mm）×2本/
 ハイロング柱仕様（有効高 約2,800mm）×2本

本図はハイルフ柱×4本の場合の納まり図となります



設置場所現状は、コンクリート土間の状況
 左側前面柱部分に量水器が有り柱位置を
 100mmバックしての取付
 埋設水道管により左擁壁側に寄せての
 設置



2018-2-476227

担当者 村上（公）