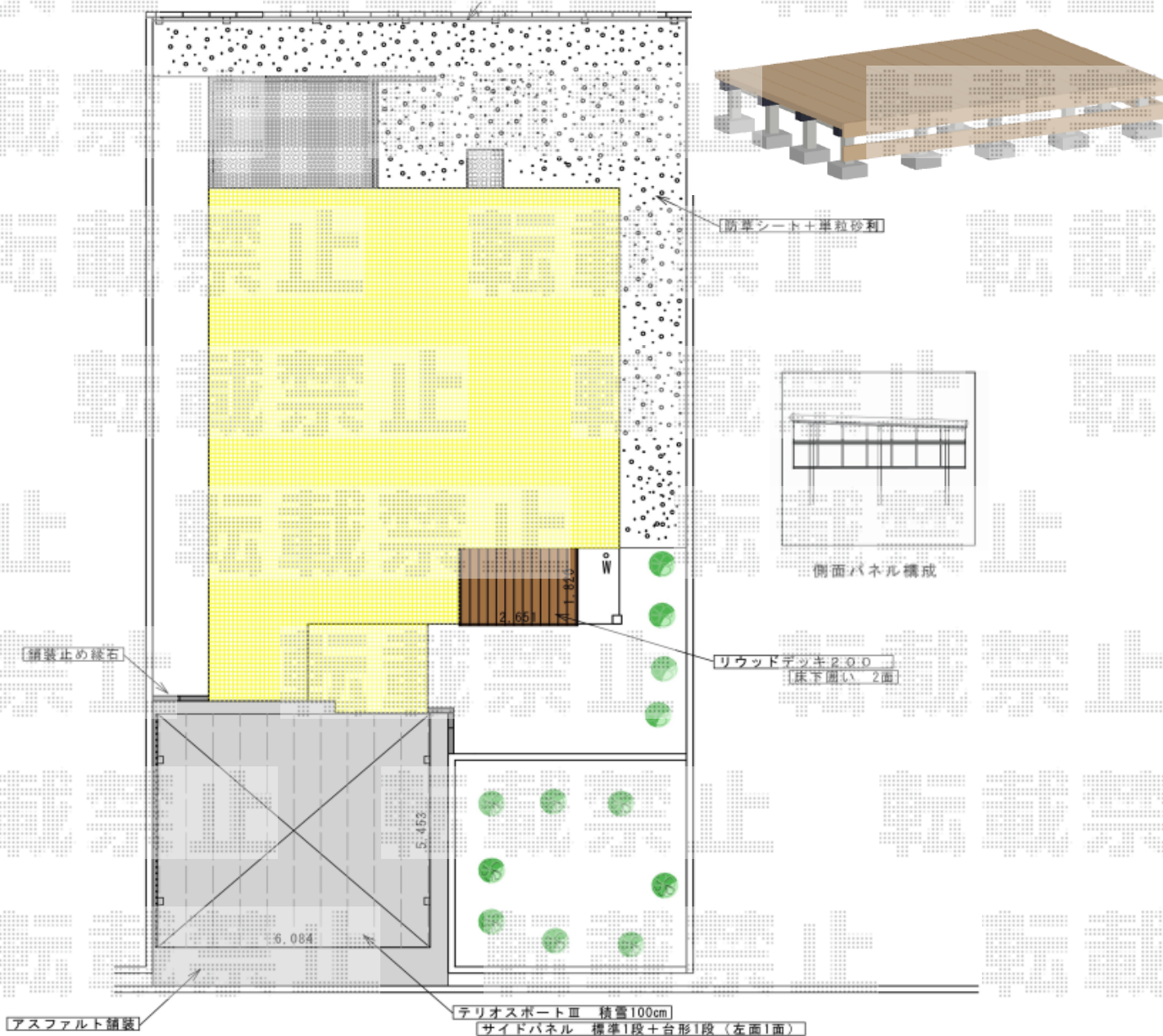


カーポート/ウッドデッキ 施工概略図

LIXIL(トステム) テリオスポートIII 3000 2台用 角柱4本柱 積雪~100cm対応
 幅= 6,084mm / 奥行= 5,453mm
 色: シャイングレー 屋根材: スチール折板(ペフ無/t0.8) ※価格別途
 柱仕様: 標準柱仕様(有効高 約2,300mm) 横材: 無

LIXIL(トステム) テリオスポートIII サイドパネル
 奥行サイズ: 長さ55用 高さ: 標準タイプ1段+台形タイプ1段
 柱仕様: 標準柱仕様/角柱4本柱(間柱 無) パネル材: ポリカーボネート(色: クリアマット)
 色: シャイングレー

YKK AP リウッドデッキ 200
 間口= 1.5間(2,651mm) 出幅= 6尺(1,820mm) 色: レッドブラウン
 床板: 縦貼り 幕板: 標準幕板 束柱: Sタイプ(550mm)(色: カームブラック)
 オプション: 床下囲い(正面・外観右側) 1+1段



2018-4-493529

担当者

伊野