

カーポート
バルコニー屋根
物置 施工概略図

LIXIL ネスカR (ラウンドスタイル) 積雪~20cm対応
幅= 2,551mm
奥行= 4,980mm
色: シャイングレー
屋根材: ポリカーボネート (クリアブラウン)
柱仕様: 標準柱仕様 (有効高 約2,200mm)

LIXIL (トステム) パワーアルファ RB型 屋根タイプ
連棟 積雪~30cm対応
間口= 関東間3.0間 [1.5+1.5間]
(柱芯々5,510mm 屋根幅6,120mm)
出幅= 4尺 (1,185mm)
色: シャイングレー
屋根材: ポリカーボネート (ブラウン)
柱仕様: 出幅自在桁タイプ (柱3本)
施工方法: 下止め仕様
柱固定部品仕様: 中間用×3

近隣境界ブロック

既設RC土間

3000

LIXIL
ネスカR
4980*2701

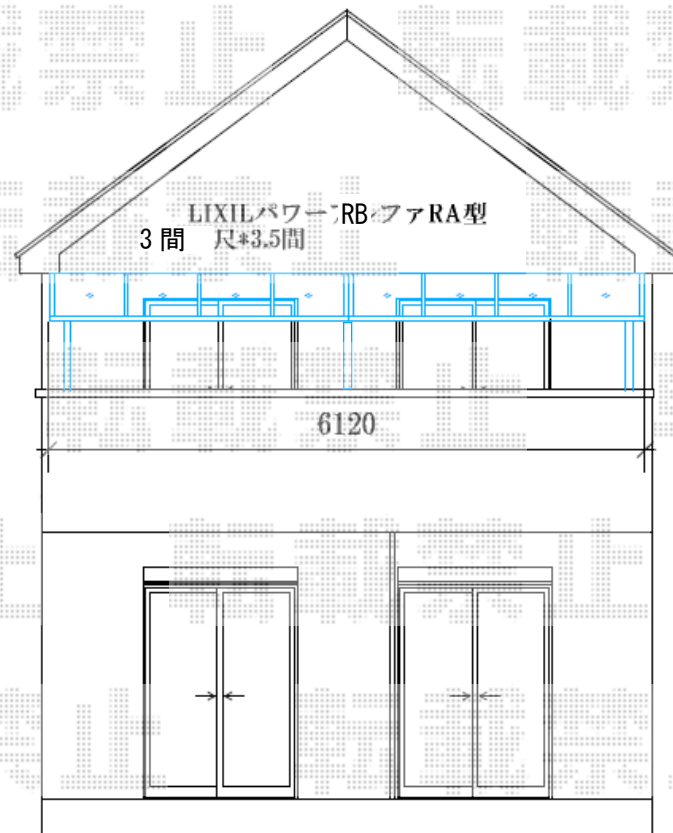
建物

ヨド物置 エルモ 一般型 1870×1170×2121
間口= 1,870mm
奥行= 1,170mm
高さ= 2,121mm
色: DW (ダークウッド)
屋根タイプ: 標準型
耐荷重タイプ: 一般型
棚タイプ: 標準棚タイプ
数量: 1台

5000

※本図は幅 2,701mm の場合の
納まり図となります

※物置設置位置は当日お打ち合わせをお願い致します。



立面図

