

カーポート  
バルコニー屋根  
物置 施工概略図

LIXIL ネスカR (ラウンドスタイル) 積雪~20cm対応  
幅= 2,551mm  
奥行= 4,980mm  
色: シャイングレー  
屋根材: ポリカーボネート (クリアブラウン)  
柱仕様: 標準柱仕様 (有効高 約2,200mm)

LIXIL (トステム) パワーアルファ RB型 屋根タイプ  
連棟 積雪~30cm対応  
間口= 関東間3.0間 [1.5+1.5間]  
(柱芯々5,510mm 屋根幅6,120mm)  
出幅= 4尺 (1,185mm)  
色: シャイングレー  
屋根材: ポリカーボネート (ブラウン)  
柱仕様: 出幅自在桁タイプ (柱3本)  
施工方法: 下止め仕様  
柱固定部品仕様: 中間用×3

近隣境界ブロック

既設RC土間

3000

LIXIL  
ネスカR  
4980\*2701

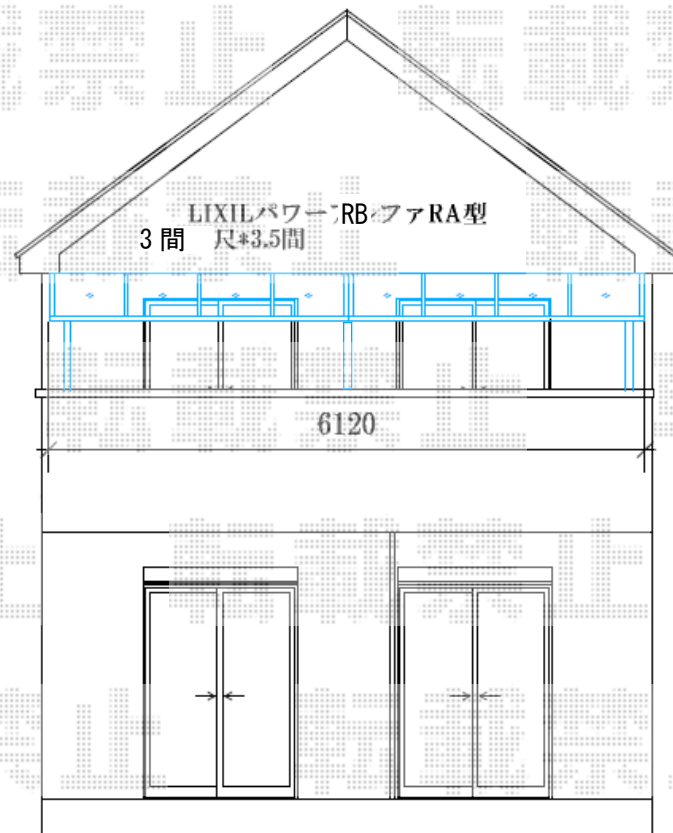
5000

建物

ヨド物置 エルモ 一般型 1870×1170×2121  
間口= 1,870mm  
奥行= 1,170mm  
高さ= 2,121mm  
色: DW (ダークウッド)  
屋根タイプ: 標準型  
耐荷重タイプ: 一般型  
棚タイプ: 標準棚タイプ  
数量: 1台

※本図は幅 2,701mm の場合の  
納まり図となります

※物置設置位置は当日お打ち合わせをお願い致します。



立面図

