

カーポート 施工概略図

Value Select ソリッドポート ワイド 積雪～20cm 対応

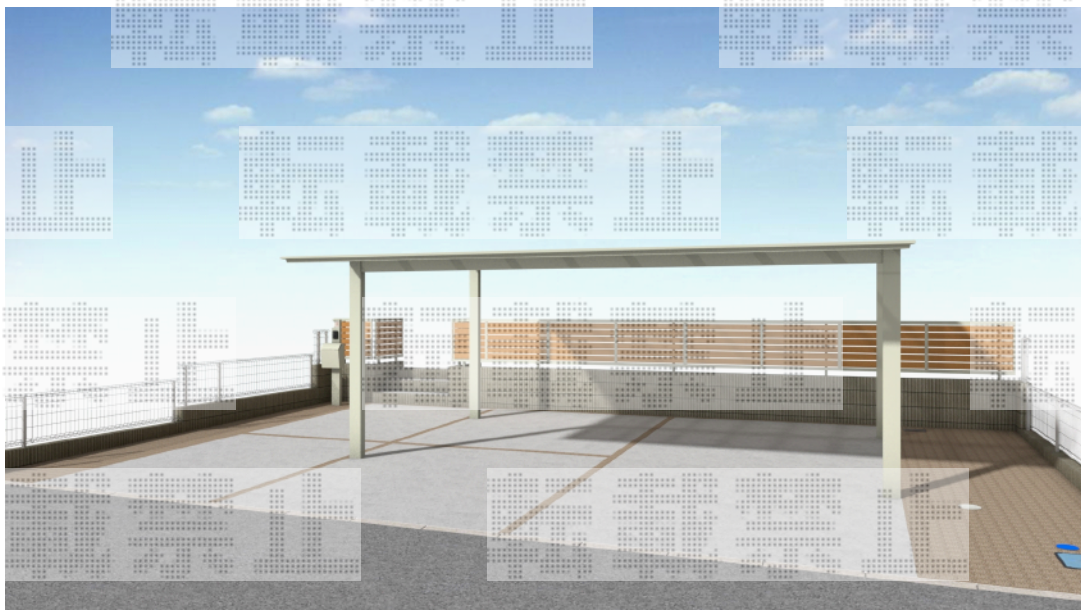
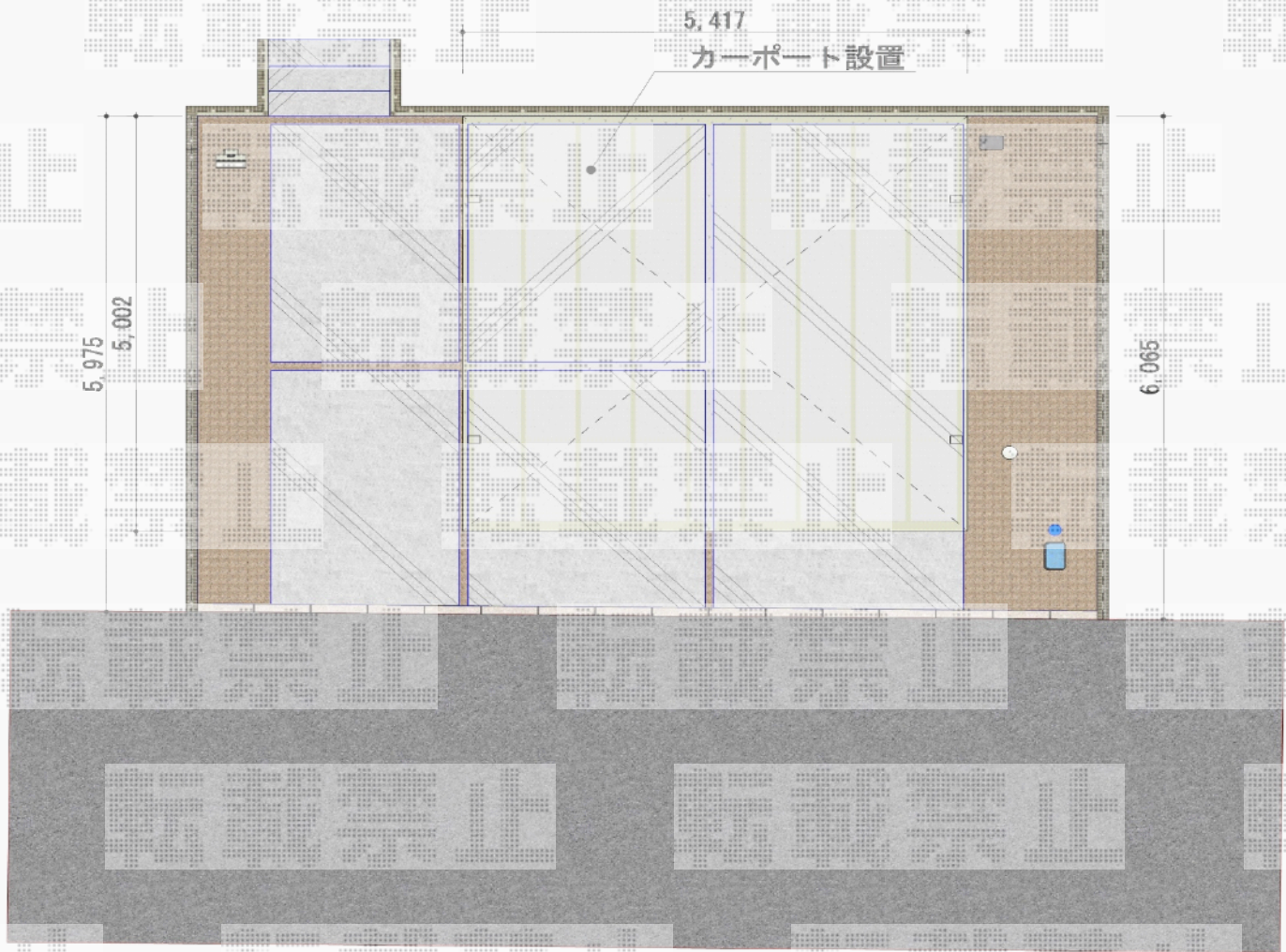
幅 = 5,417mm

奥行 = 5,002mm

色 : 【未定】

屋根材 : ポリカーボネート (クリアマット・すりガラス調)

柱仕様 : 標準柱仕様 (有効高 約 2,200mm)



2019-10-666728

担当者

新西