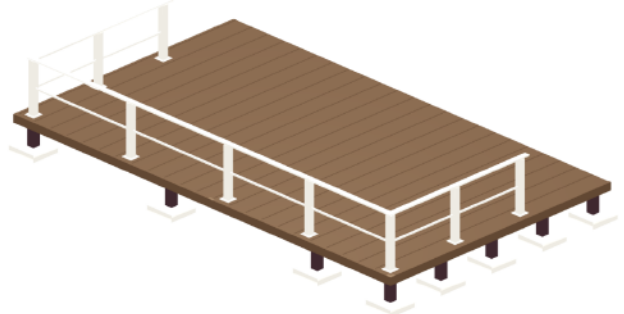


エクステリア商品工事 施工概略図

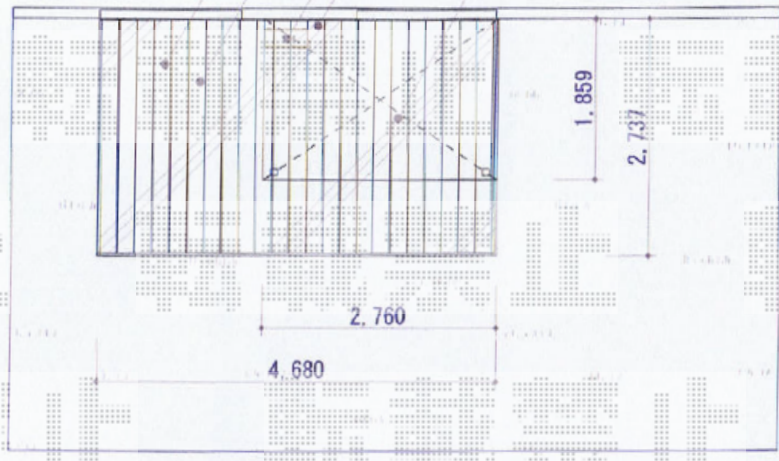
Value Select プレシオステラス F型 テラスタイプ 単体 積雪～20cm対応
 間口= 関東間1.5間 (柱芯々2,575mm 屋根幅2,760mm)
 出幅= 6尺 (1,770mm)
 色: 【未定】
 【未定】屋根材: 【仮】ポリカーボネート (スカイブルー)
 柱仕様: 柱標準タイプ (柱2本)
 施工方法: 上止め仕様

YKK AP リウッドデッキ 200
 間口= 約4,651mm
 出幅= 9尺 (2,720mm)
 色: レッドブラウン
 床板: 縦貼り
 幕板: 標準幕板
 束柱: Tタイプ (400～550mm) (色: カームブラック)

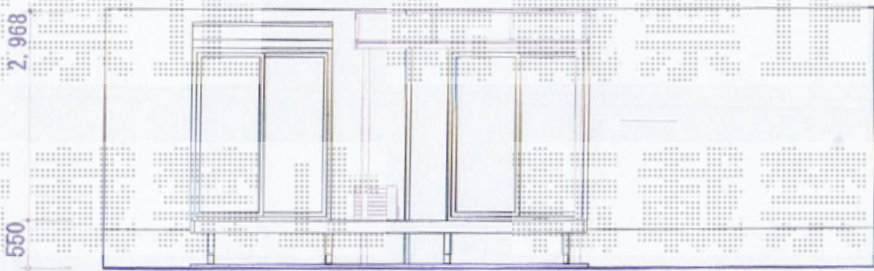
YKK AP ルシアスデッキフェンスB02型<横格子1本タイプ>
 笠木: 1スパン用×1セット/2スパン用×2セット/3スパン用×1セット
 笠木部品: 直線継手×1セット/端部キャップ×1セット
 本体パネル (1本入り): T80/08用 (761×752mm) ×4枚
 10用 (961×752mm) ×2枚
 12用 (1,161×752mm) ×2枚
 中柱セット: T80 (1本入り) ×5セット
 端柱セット: T80 (2本入り) ×1セット
 90度専用角柱セット: T80 (1本入り) ×2セット
 デッキ材補強材: 先付用×4セット
 色: 【未定】*アルミカラー想定



デッキ下 土間コンクリート または コンクリート平板
 リウッドデッキ200 間口 (2.5間+1枚) x出幅9尺 調整束柱 H500
 エアコン室外機 移動
 母屋南トイ部テラスパネル穴あけ加工
 プレシオステラスFタイプ 600型 関東間 1.5間 x 6尺 標準柱



【プランI】



2019-2-581031	担当者	木附
---------------	-----	----