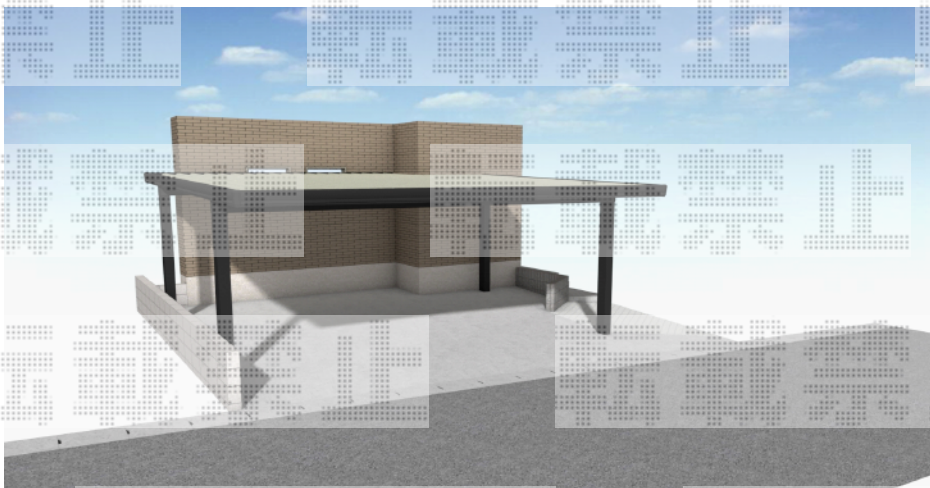
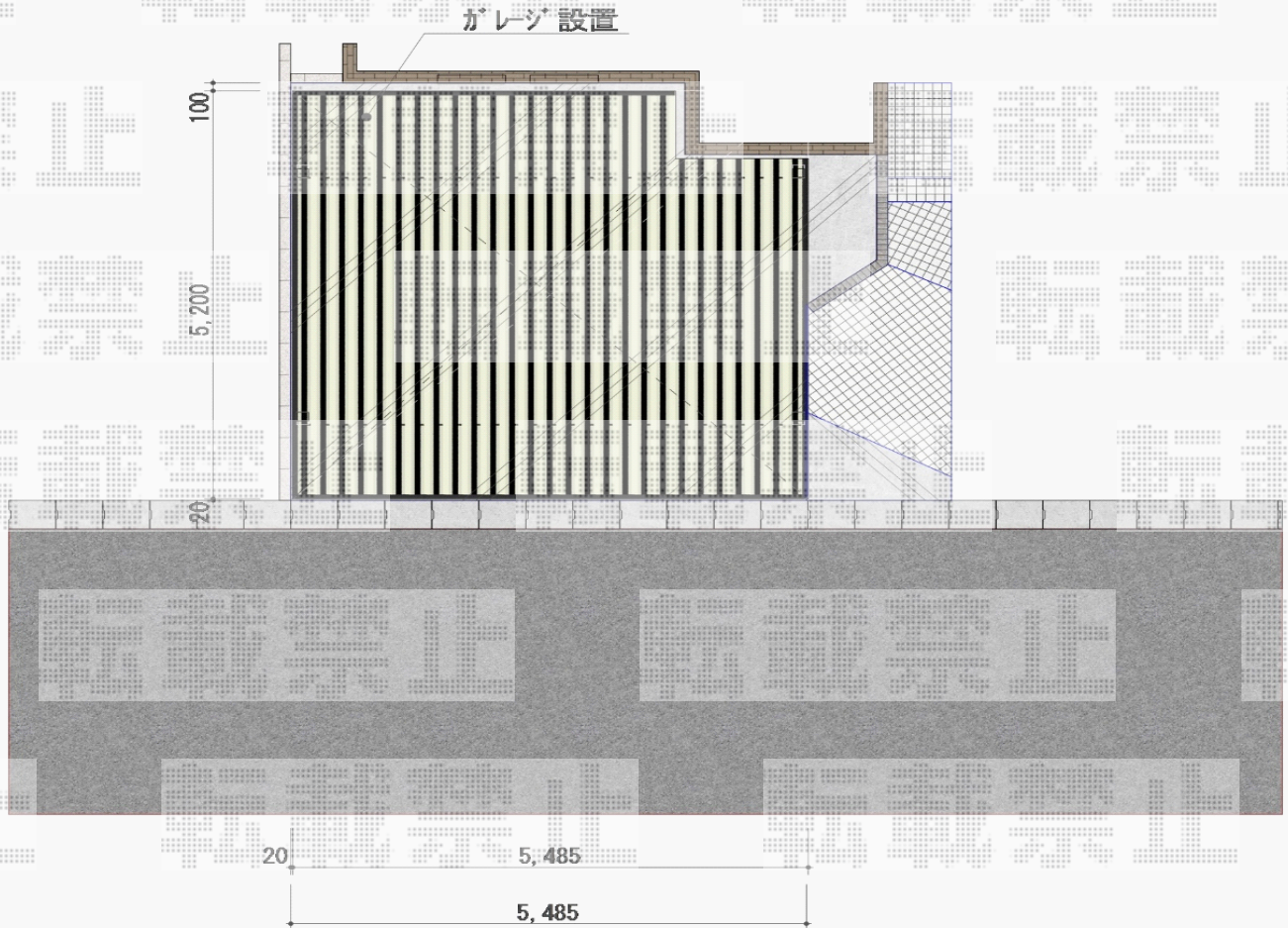


カーポート 施工概略図

LIXIL(トステム) テリオサポートIII 900 2台用 角柱4本柱 積雪~30cm対応  
幅= 5,484mm  
奥行= 5,453mm  
色: ブラック  
屋根材: スチール折板(ペフ無/t0.6mm) ×9枚\*別途算出  
柱仕様: 標準柱仕様(有効高 約2,300mm)  
横材: 無し

LIXIL(トステム) テリオサポートIII 異形対応部材セット\*出入隅納まり  
異形コーナーブロックセット: 出隅用 ×1  
異形コーナーブロックセット: 入隅用 ×1  
色: ブラック



2019-5-607374

担当者 村上(公)