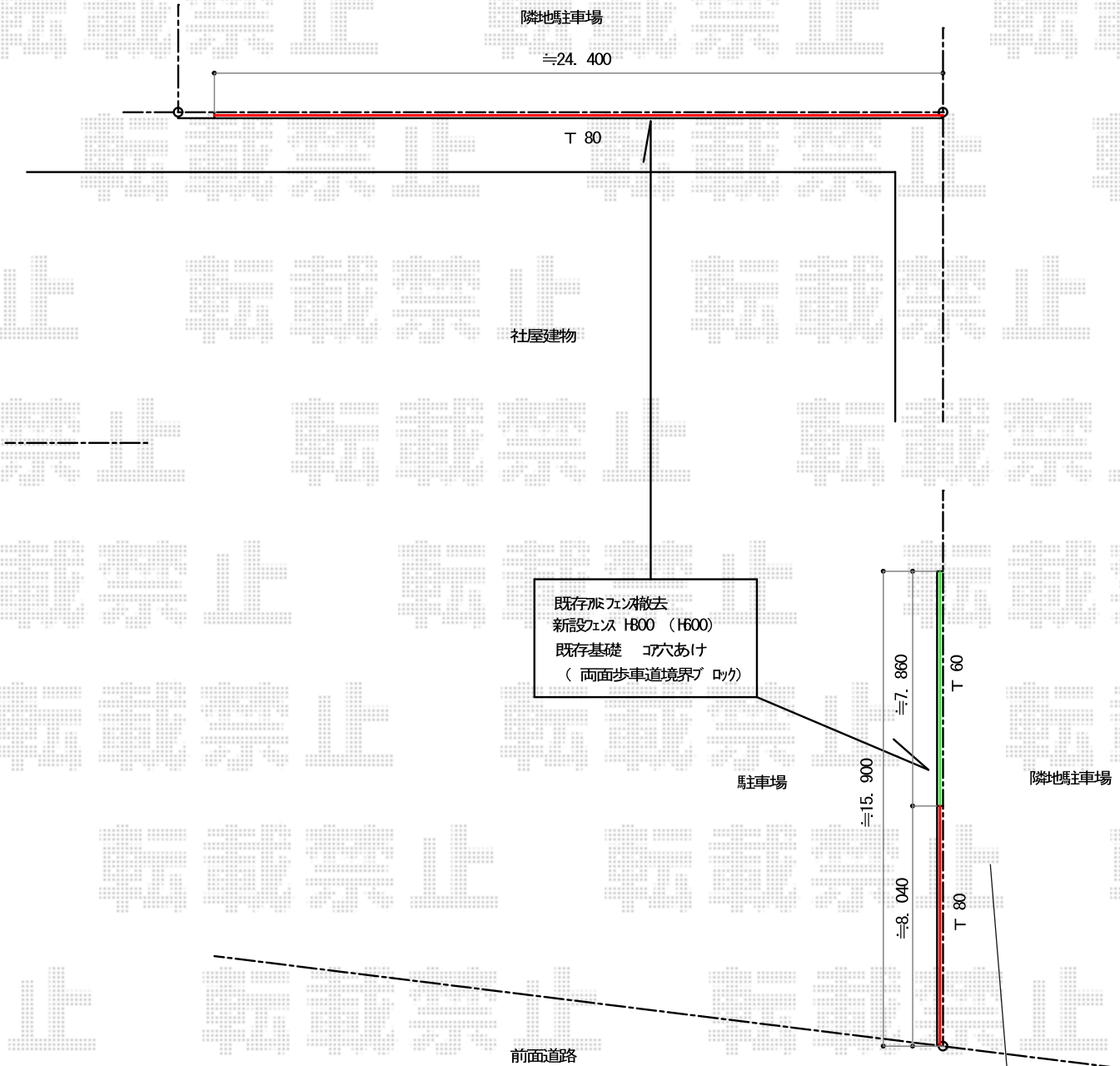


# フェンス 施工概略図



- LIXIL ハイグリッドフェンスN1型 間仕切り柱タイプ
- 本体1枚 (W×H) = T-6 (2,000mm×520mm) × 4枚
  - 本体1枚 (W×H) = T-8 (2,000mm×720mm) × 4本
  - アルミ型材： T-6 × 4セット
  - アルミ型材： T-8 × 5セット
  - 主柱取付部品： T-6 × 3セット
  - 主柱取付部品： T-8 × 4セット
  - 端柱取付部品： T-6 × 1セット
  - 端柱取付部品： T-8 × 1セット
  - 小口キャップ： × 1セット
  - 色： オータムブラウン

2019-5-613301	担当者	安田
---------------	-----	----