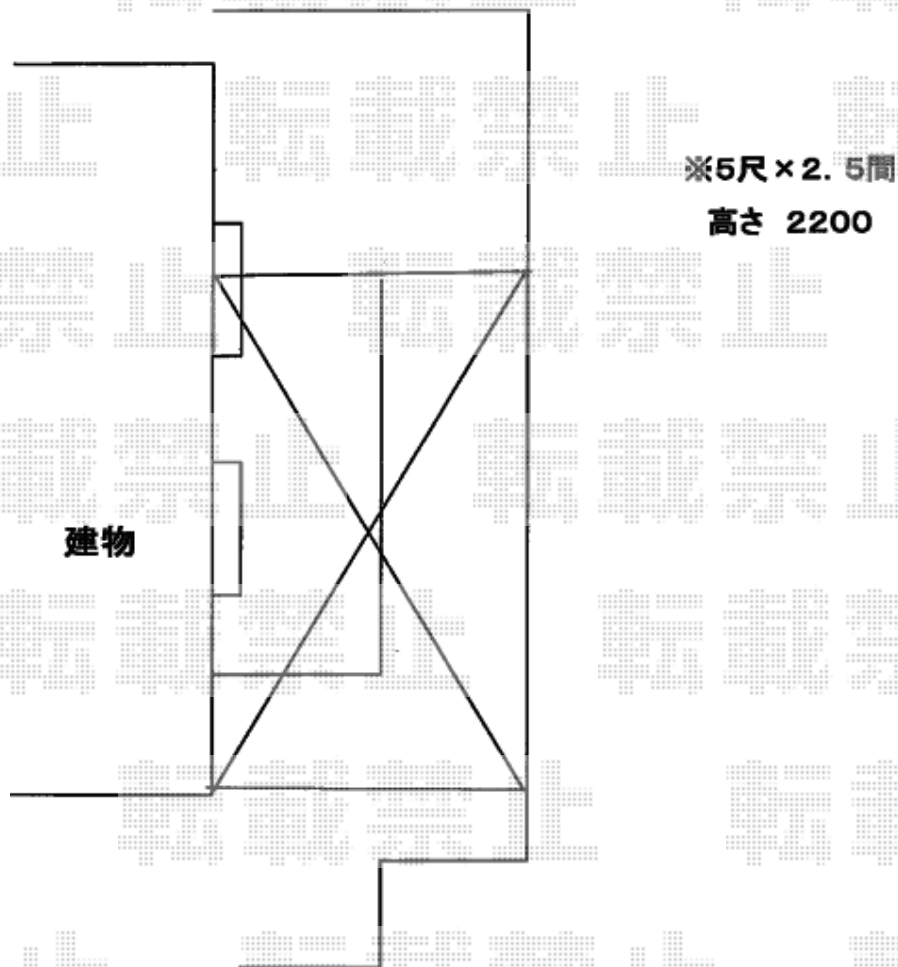


テラス屋根 施工概略図

LIXIL スピーネ F型 テラスタイプ 単体 積雪～20cm対応  
間口= 関東間2.5間通し (柱芯々4,350mm 屋根幅4,570mm)  
出幅= 5尺 (1,485mm)  
色: シャイングレー  
屋根材: ポリカーボネート (クリアマット・すりガラス調)  
柱仕様: 出幅自在桁タイプ (柱2本)  
施工方法: 上止め仕様

LIXIL スピーネ 壁付け物干し 標準タイプ 2本入×1セット  
色: シャイングレー



2019-7-626913

担当者

安田