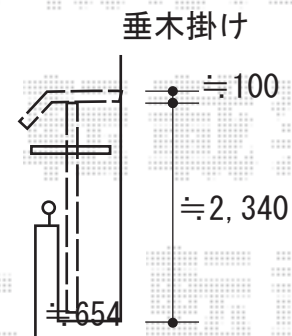
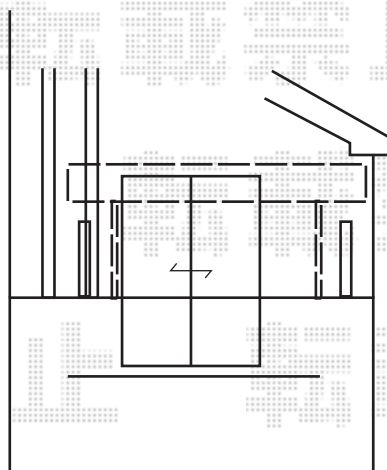
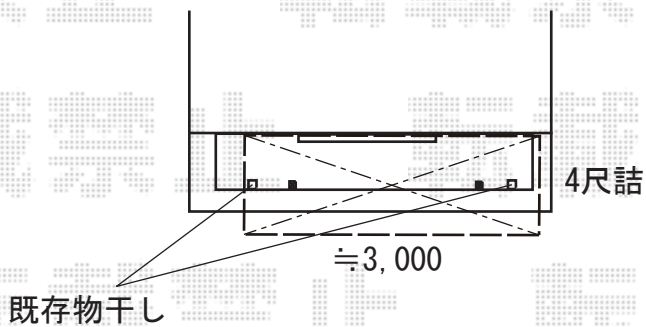


エクステリア工事 施工概略図

LIXIL スピーネ R型 屋根タイプ 単体 積雪～20cm対応
間口= メーター3000 (柱芯々2,800mm 屋根幅3,020mm)
出幅= 4尺 (1,185mm)
色: シャイングレー
屋根材: 熱線吸収ポリカーボネート (クリアマットS・すりガラス調)
柱仕様: 出幅自在桁タイプ (柱2本)
施工方法: 1スパン下止め仕様
柱固定部品仕様: 中間用×2セット
追加部材: 躯体凹凸対応部材・部品/通気工法対応テラス用部品 通気層15mm用



2019-8-644420

担当者

松浦