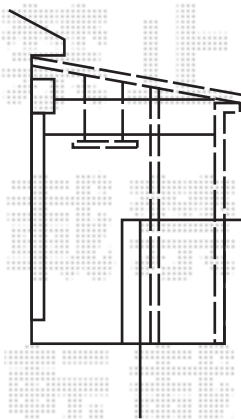
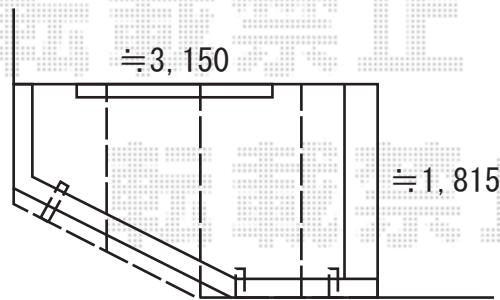


エクステリア工事 施工概略図

LIXIL(トステム) パワーアルファ F型 屋根タイプ 単体 積雪～30cm対応 *前枠隅切り納まり
間口= 関西間1.5間 (方杖芯々3,000mm 屋根幅3,380mm)
出幅= 6尺 (1,785mm)
色: ブラック
屋根材: ポリカーボネート (ブルースモーク)
柱仕様: 柱位置固定タイプ (柱3本)
施工方法: 上止め仕様
柱固定部品仕様: 中間用×3セット
追加部材: 前枠隅切り納まり用部材一式/持ち出し柱
オプション: 吊り下げ物干し 標準 2本入



2020-1-687706

担当者

松浦