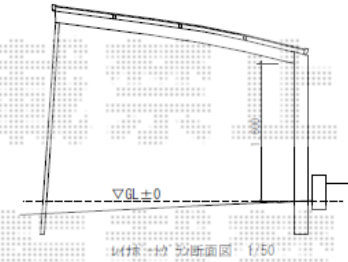
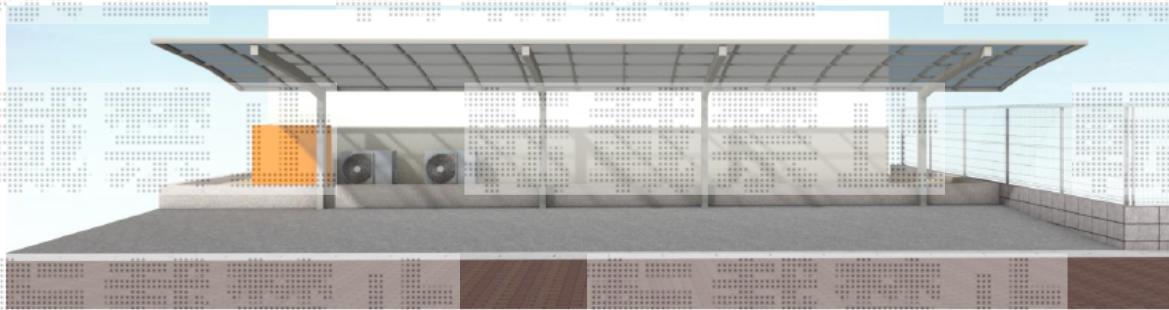
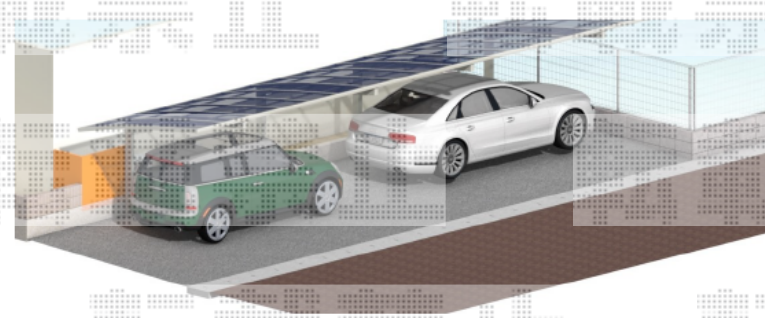
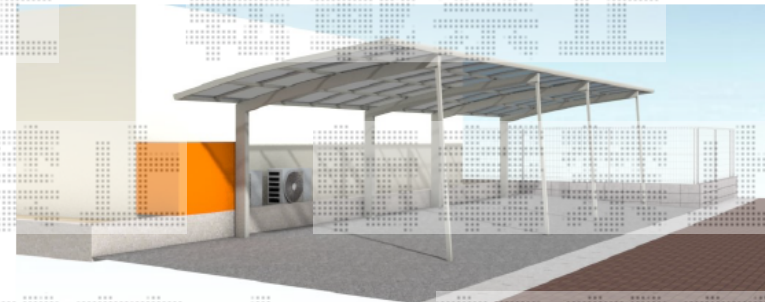
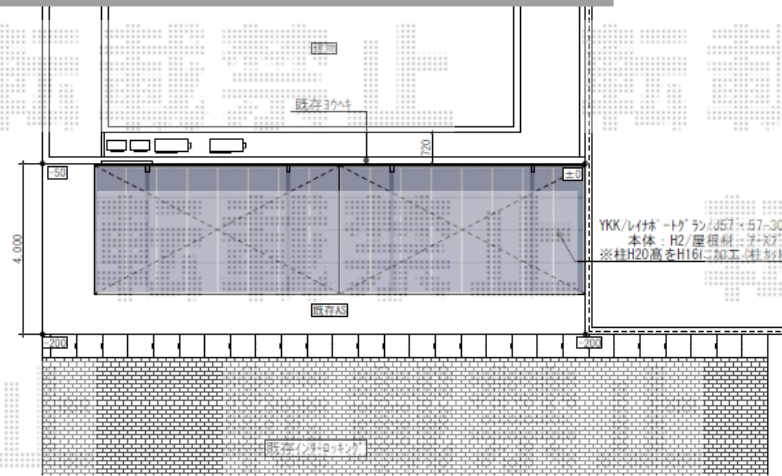


# カーポート 施工概略図

YKK AP レイナポートグラン 縦連棟 積雪~20cm対応  
 幅= 3,000mm  
 奥行= 11,496mm  
 色： プラチナステン  
 屋根材： 熱線遮断ポリカーボネート（アースブルーマット調）  
 柱仕様： 標準柱仕様（有効高 約2,000mm）

YKK AP レイナポートグラン縦連棟 着脱式サポート（屋根ふき材補強部品入り）  
 数量： 2本入り×2セット（8個入り×2セット）  
 サポート柱色： プラチナステン  
 屋根ふき材補強部品色： カムブラック\*1色のみ



イクスショップ

現場状況や作図制限により概略図の内容と多少の違いが生じることがございます。  
 施工時は、現場優先とさせて頂きたく思いますので、お立会い頂き、最終のご指示のほど、何卒、宜しくお願い致します。

2020-1-688886

担当 村上