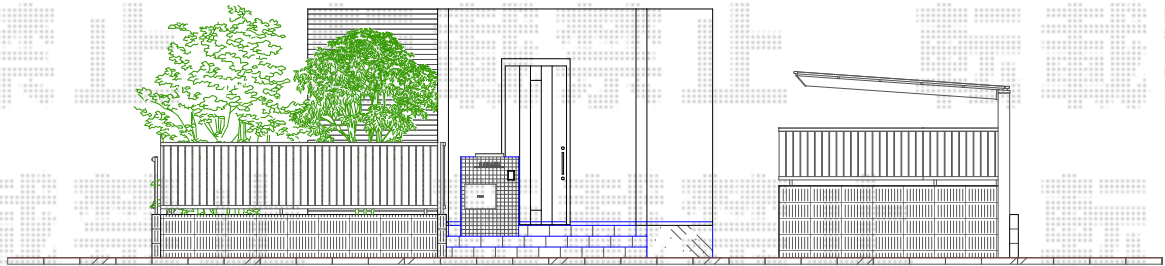
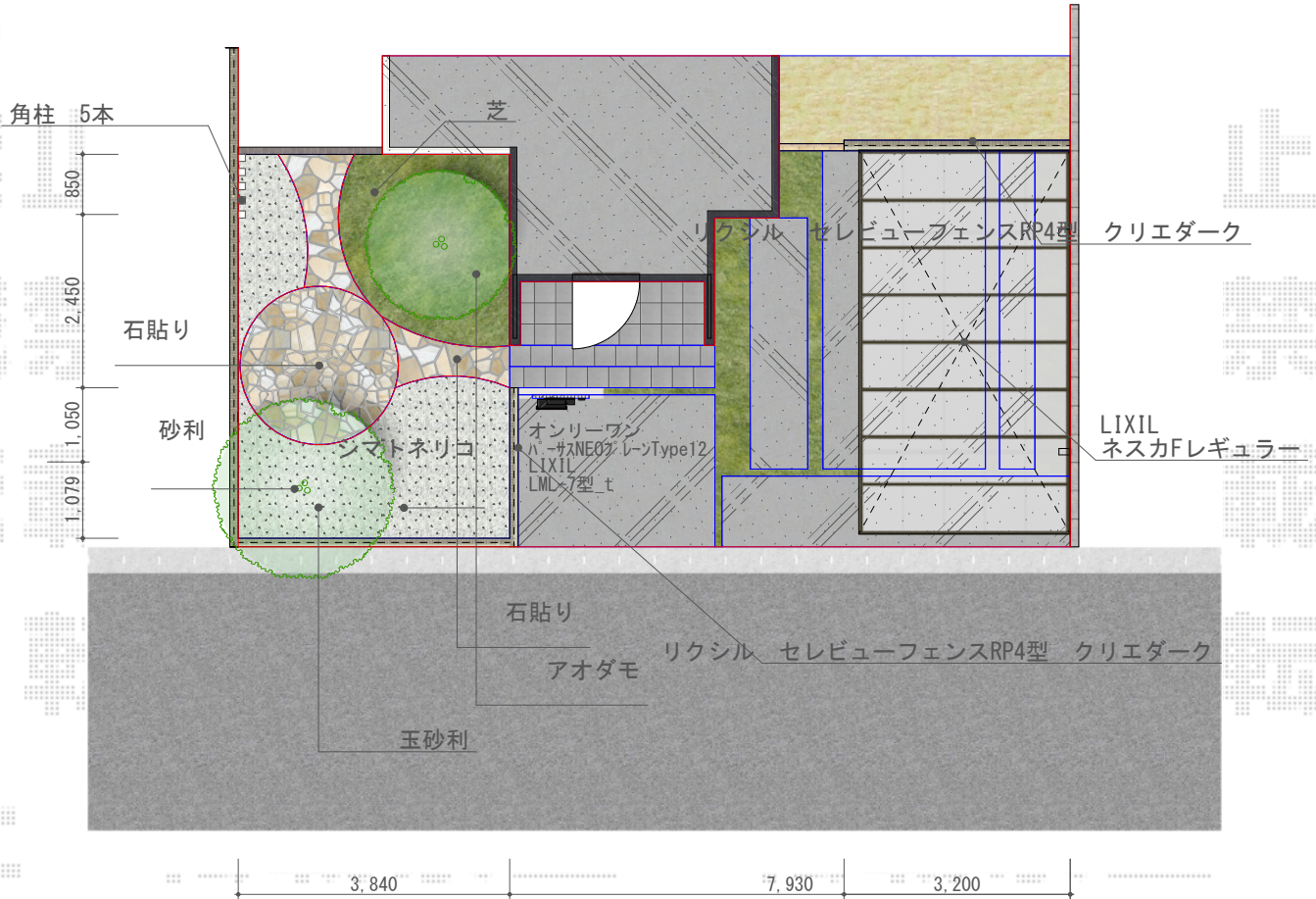


エクステリア工事 施工概略図

LIXIL(新日軽) 【A】 セレビューフェンス RP4型 自在柱式
 本体1枚 (W×H) = 800用 (2,000mm×720mm) × 2枚
 自在柱: 800用 × 3本
 エンドキャップ: 1セット
 色: 本体/クリエダーク 柱・枠/シャイングレー

LIXIL ネスカF (フラットスタイル) 積雪~20cm対応
 幅= 2,992mm
 奥行= 5,430mm
 色: オータムブラウン
 屋根材: 熱線吸収ポリカーボネート (クリアマットS・すりガラス調)
 柱仕様: ロング柱25仕様 (有効高 約2,500mm)

LIXIL(新日軽) 【B】 セレビューフェンス RP4型 自在柱式
 本体1枚 (W×H) = 1000用 (2,000mm×720mm) × 3枚
 自在柱: 1000用 × 5本
 目隠しコーナー継手: 1000用 × 1セット
 エンドキャップ: 1セット
 色: 本体/クリエダーク 柱・枠/シャイングレー



2020-2-691308

担当者

関