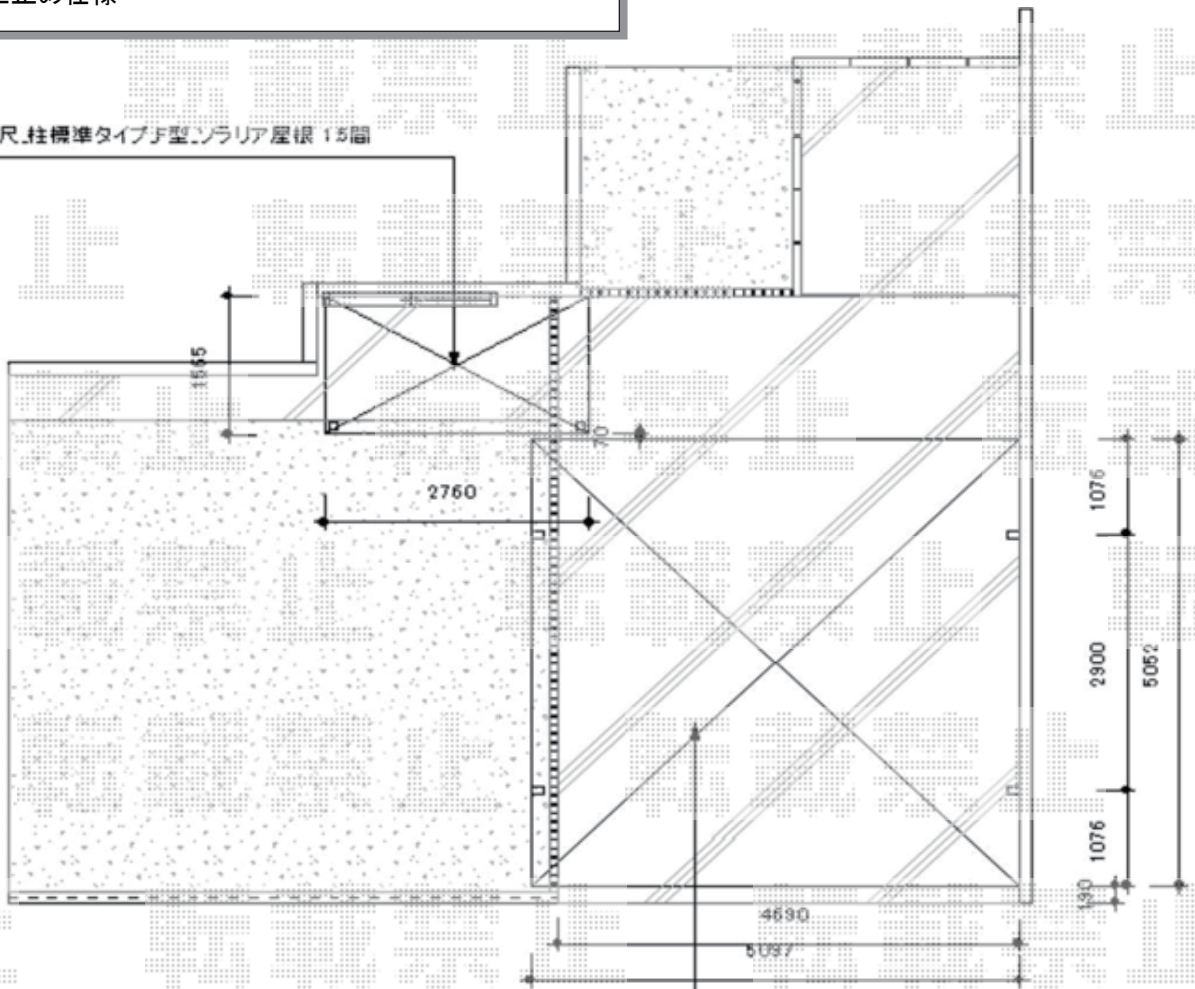


カーポート/テラス屋根 施工概略図

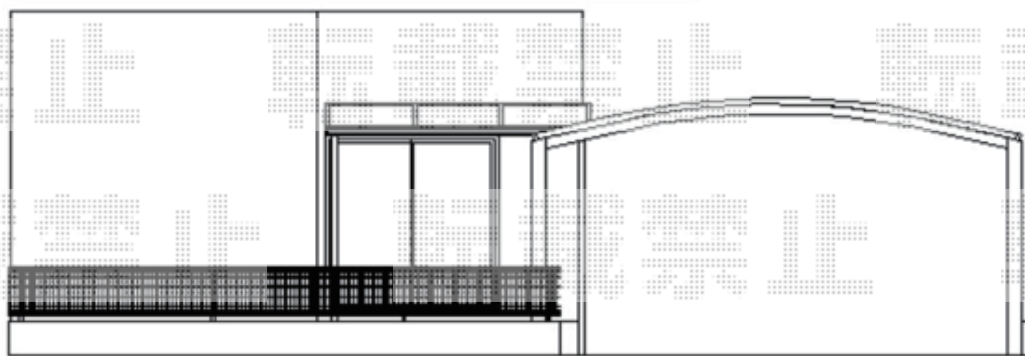
YKK AP 【01】 レイナツインポートグラン 積雪~20cm対応
 幅= 5,097mm
 奥行= 5,052mm
 色： ピュアシルバー
 屋根材： ポリカーボネート（トーメイマット）
 柱仕様： ハイルーフ柱仕様（有効高 約2,350mm）

YKK AP ソラリア R型 テラスタイプ 単体 積雪~20cm対応
 間口= メーター1.5間（柱芯々2,845mm 屋根幅3,030mm）
 出幅= 5尺（1,470mm）
 色： ピュアシルバー
 屋根材： 熱線遮断ポリカーボネート（クリアマット調）
 柱仕様： 柱標準タイプ（柱2本）
 施工方法： 上止め仕様

テラス：YKK AP 05尺 柱標準タイプ F型 ソラリア屋根 1.5間



カーポート：YKK AP レイナツインポートグラン 基本 5151H



2020-5-724890

担当者

伊野