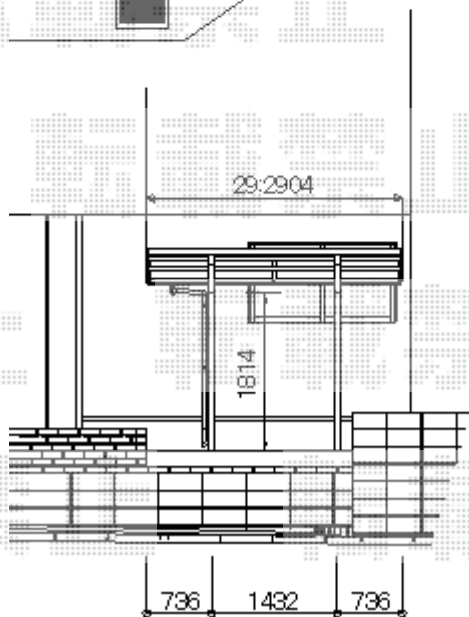
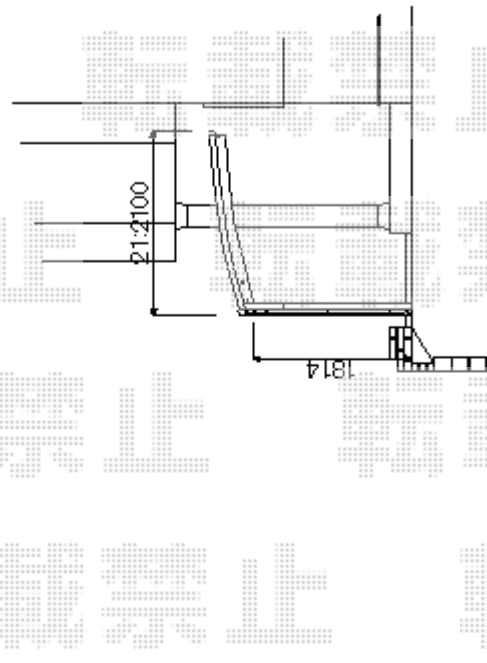
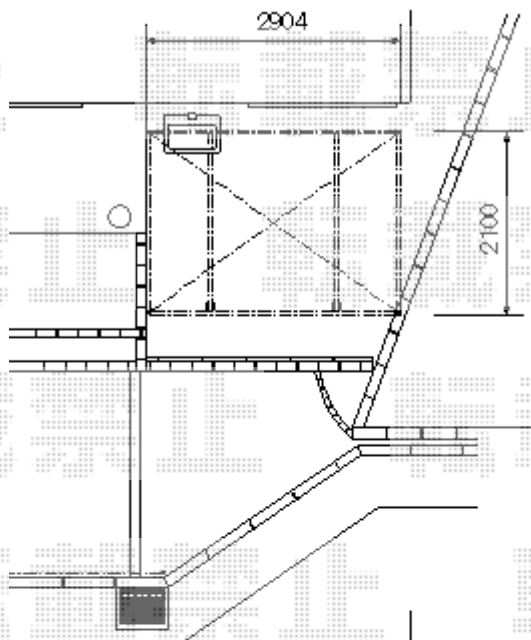


サイクルポート 施工概略図



Value Select プレシオスポート ミニ 積雪～20cm対応
 幅= 2,100mm
 奥行= 2,904mm(4台用)
 色： ノーブルステン
 屋根材： ポリカーボネート（ガラスマット）
 柱仕様： 標準柱仕様（有効高 約1,800mm）

Value Select プレシオスポート ミニ サイドパネル
 奥行= 長さ29用
 パネル高さ： 1,673mm * 2段
 色： ノーブルステン
 パネル材： ポリカーボネート（ガラスマット）
 柱仕様： 標準柱 *間柱2本

2020-6-741263

担当者

中島