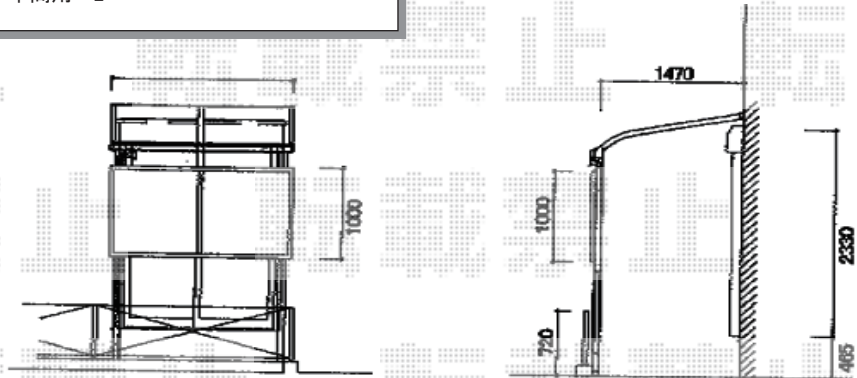


テラス屋根/バルコニー屋根 施工概略図

YKK AP 【1階】ソラリア R型 テラスタイプ 単体 積雪～20cm対応
 間口= 関東間1.0間 (柱芯々1,665mm 屋根幅1,850mm)
 出幅= 5尺 (1,470mm)
 色: ホワイト
 屋根材: ポリカーボネート (アースブルー)
 柱仕様: 柱標準タイプ (柱2本)
 施工方法: 下止め

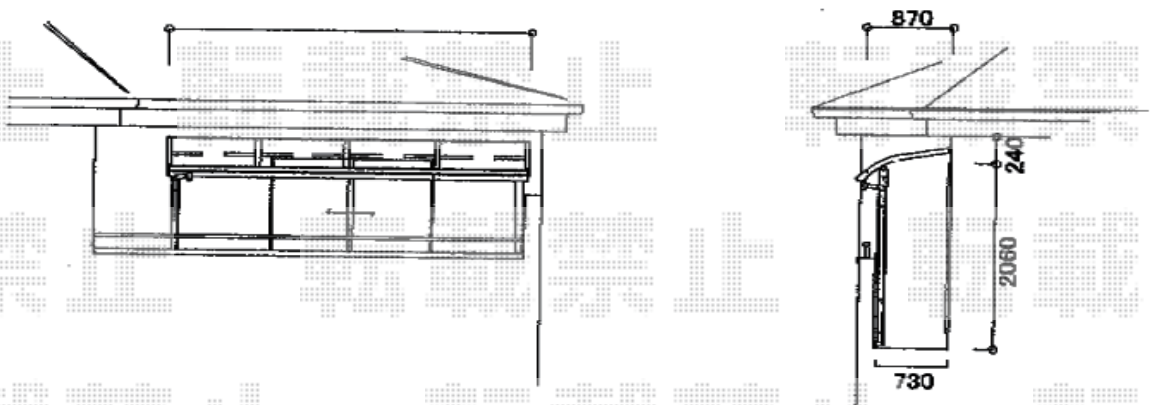
YKK AP 【1階】ソラリア用 前面パネル*1段
 間口: 関東間1.0間用
 高さ: H=1,000mm*1段
 色: ホワイト
 パネル材: ポリカーボネート (アースブルー)
 柱仕様: 柱標準タイプ
 すき間ふさぎ: なし

YKK AP 【2階】ソラリア R型 屋根タイプ 単体 積雪～20cm対応
 間口= 関東間2.0間 (柱芯々3,358mm 屋根幅3,670mm)
 出幅= 3尺 (870mm)
 色: ホワイト
 屋根材: ポリカーボネート (アースブルー)
 柱仕様: 柱奥行移動タイプ (柱2本)
 施工方法: 下止め
 躯体式バルコニー取付部品: 中間用×2



2F

3670 2760



2020-6-749539

担当者

村上