

エクモア X 7型・8型

フリー支柱タイプ
見積りシステム対応 両面同一 フリー支柱 間仕切り支柱 多段施工 施工情報 フェンス併用笠木対応

674・680 1596 600

前風圧強度 風速34m/s相当
ただし、下記施工の場合は除く。
①多段施工の間仕切り支柱の場合、
②2段フリー支柱(35×30支柱)の場合。

色 アーバングレー(UC) ダークブロンズ(BD) ブラック(KC) ホワイト(WH) アースブラウン(BNC) 材質 アルミ材形

7型のみ設定



7型
ダークブロンズ/2008



アーバングレー/2008



ブラック/2008



ホワイト/2008



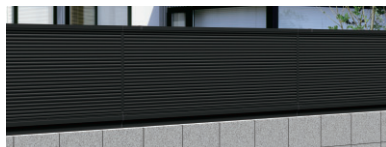
アースブラウン/2010



8型
アーバングレー/2008



ダークブロンズ/2012



ブラック/2008/下抜き間カバー



ホワイト/2008

FEX-7・8 価格表

対応色:7型 UC BD KC WH BNC /8型 UC BD KC WH

WH・BNCは受注生産品 納期をご確認ください。

フリー支柱タイプ					
呼称	2006	2008	2010	2012	
品名 寸法(H×W)	1973×600	1973×800	1973×1000	1973×1200	
フェンス本体 (1枚)	7型 ¥30,900 8型 ¥29,900	¥35,100 ¥35,000	¥39,300 ¥40,000	¥43,500 ¥44,900	
フリー支柱 (1本)	¥2,900	¥3,200	¥5,600	¥6,400	
小口キャップ (1組)	¥400	¥400	¥400	¥400	
コナリ材					
羽根格子 (1本)	¥3,500	¥3,700	¥3,900	¥4,100	
丸格子 (1本)	¥1,900	¥2,000	¥2,100	¥2,200	
端部カバー (1本)	¥2,900	¥3,200	¥3,400	¥3,600	
フェンス併用ブロック笠木	P.600参照				

間仕切り支柱タイプ				
呼称	2006	2008	2010	
品名 寸法(H×W)	1973×600	1973×800	1973×1000	
フェンス本体 (1枚)	7型 ¥30,900 8型 ¥29,900	¥35,100 ¥35,000	¥39,300 ¥40,000	
連結支柱 (1本)	¥4,000	¥4,200	¥4,400	
端部支柱 (1本)	¥4,000	¥4,200	¥4,400	
コーナー支柱 (1本)	¥6,900	¥7,700	¥8,400	
端部カバー (1本)	¥2,900	¥3,200	¥3,400	

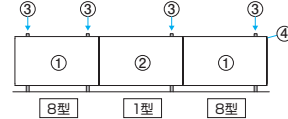
オプション

品名	価格	備考
下抜き間カバー (1本)	¥4,700	ℓ=1965
小口キャップ (1組)	¥500	2個1組
コーナーキャップ (1組)	¥6,300	コーナー部1カ所につき1組必要
敷地内施工用部品 (1組)	¥6,600	下抜き間カバー(1本につき1組必要)

デザイン違い連結の場合のフリー支柱について

●7・8型はデザイン違い連結の場合でも、連結部付近は、7・8型用のフリー支柱を使用してください。

■部材拾い出し例 (H=800の場合)



品名	価格
①フェンス本体(8型) 2008	¥35,000×2
②フェンス本体(1型) 2008	¥32,700×1
③フリー支柱(8型用) H08	¥3,200×4
④小口キャップ	¥400×1
セット合計	¥115,900

注 ●フリー支柱とフェンス連結部および端部・コーナー部の間隔は、200mm以内で施工してください。それ以上離れると強度が大幅に低下します。
●フリー支柱タイプの場合、コーナー部は、強度確保のため、支柱を2本施工してください。
●強度確保のため、フェンス本体のデザインによってフリー支柱が異なります。エクモアXシリーズの異なるデザイン同士を連結する場合は、専用のフリー支柱をお選びください。【右記参照】

●7型・8型の場合「端部カバー」は、フェンス1枚を切断して2枚で使用される場合に2本(右・左の区別あり)必要です。

お願い ■ 本製品は、隣地境界を目的に設置するものです。手すりや転落防止柵などとしては使用しないでください。 ■ 必ずP.1616の使用上・施工上のご注意をご参照ください。

630



規格表1 (別冊) 418

ネット ●門扉:エクモアX

454

ネット ●庭用心:剣先ユニット

661

表示価格には消費税、搬入費、施工費などは含まれておりません。