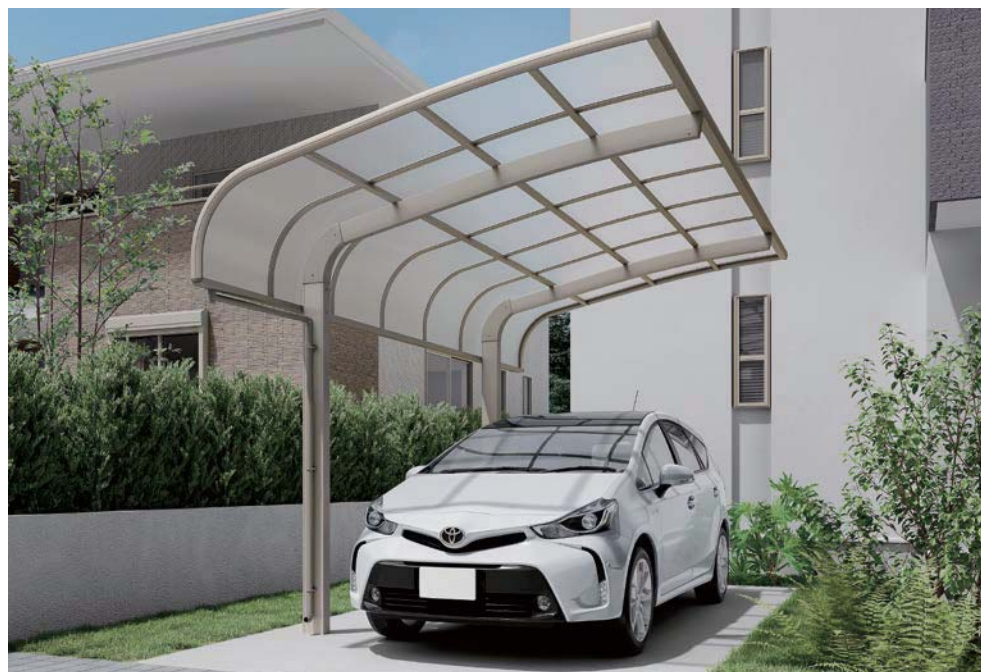


全長や重量が一定基準を超えるものについては、別途運賃がかかります。

# フーゴ R 袖壁 1台用

主要材質	本体	アルミ形材	色	本体	オータムブラウン(AB)	シャイングレー(SC)	ブラック(BK)	ナチュラルシルバー(VN)
	屋根材	ポリカーボネート板 熱線吸収ポリカーボネート板 熱線遮断FRP板DRタイプ		屋根材	クリアブラウン、クリアブルー、クリアマット ブルーマットS、クリアマットS ミストグレーS			

						耐風圧強度風速46m/秒相当の仕様も用意しています。		耐積雪30cm相当の仕様も用意しています。
縦2連棟	M合掌	サイドパネル取付可能	省施工	遮熱	耐風圧強度 風速 38 m/秒相当		耐積雪 20cm相当	
				熱線吸収熱線遮断屋根材	耐風圧強度の数値は目安であり、商品保証値ではありません。		比重0.3	



シャイングレー 27-50型 屋根材色:クリアマット



オータムブラウン 27-50型  
屋根材色:クリアブラウン

延長



シャイングレー 27-50型  
屋根材色:クリアマット

M合掌



ブラック 27-50型  
屋根材色:クリアブルー

縦2連棟



ナチュラルシルバー 27-50型  
屋根材色:クリアマット



シャイングレー 27-50-14型  
屋根材色:クリアマット



シャイングレー 27-27-50型  
屋根材色:クリアマット



シャイングレー 27-50型  
屋根材色:クリアマット

## 注意

- 家屋の雪や植木鉢などの落下のおそれのある場所への施工はさせていただきます。
- 豪雪地帯での施工はさせていただきます。
- 積雪が20cmを超えないうちに、必ず雪おろしをしてください。
- 絶対に屋根の上に乗らないでください。
- FRP板は製造上、初期に特有のにおいがありますが、使用していくうちになくなります。人体への影響はありませんので安心してご使用ください。
- みだりに改造、変更をしないでください。
- 熱による膨張・収縮により屋根材がこすれる音が発生しますが、性能上問題はありません。

商品の色は印刷の性質上、実物と多少違うことがあります。表示価格には消費税・工事費・配送費は含まれていません。

## オプション関連商品

フーゴシリーズ共通オプション
アルミ堅植、備芯基礎部材、柱ガード、コンセントフレーム・スマート防水コンセント、カーフロア、カーストップバー、カーボートライト
フーゴ R 袖壁 1台用 オプション
サイドパネル、異形対応、着脱式・固定式サポート、屋根材ホルダー、母屋補強材、躯体付け部材(前枠ふさぎ材)、落雪カバー、物干しセット、カーボートカメラセット

1336 LIXIL